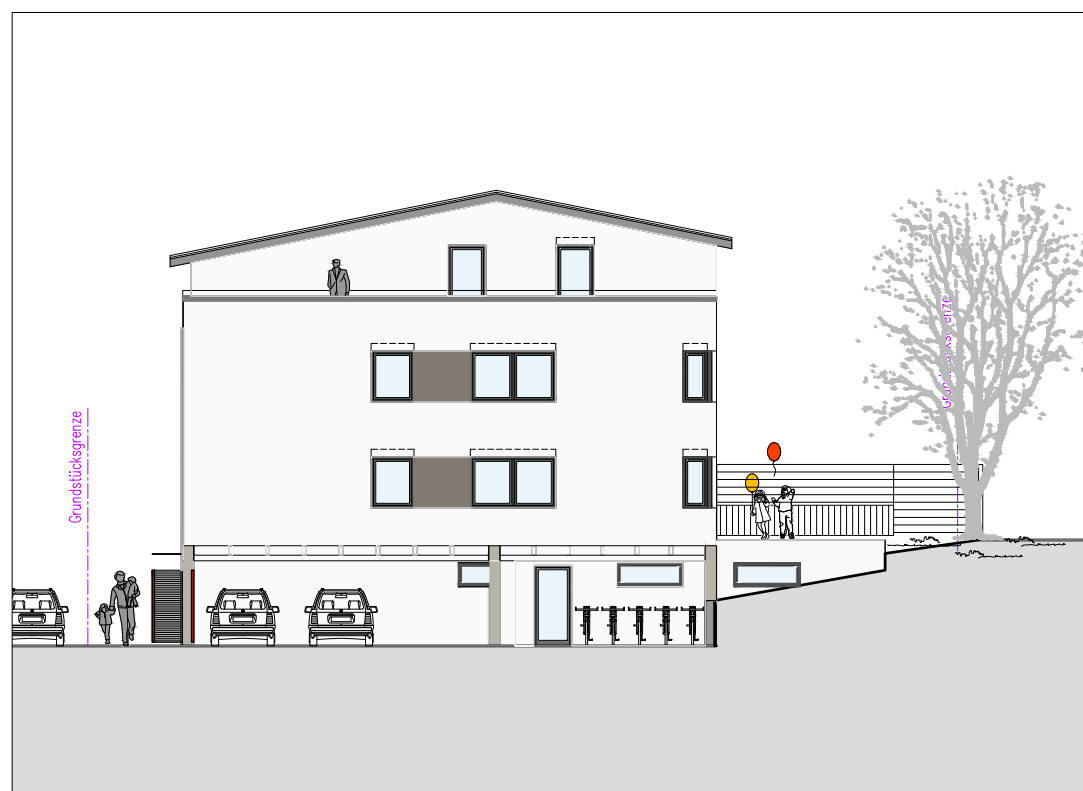
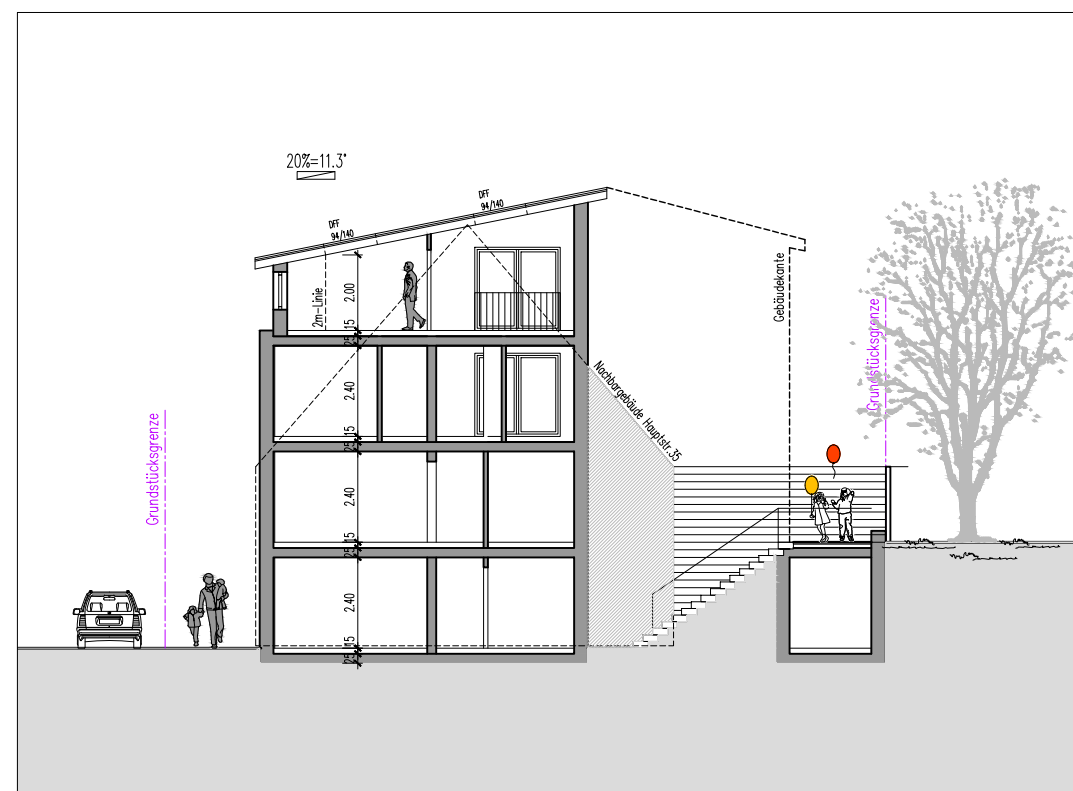




Straßenabwicklung



Südansicht von Stellplätzen



Schnitt 1-1

Ansichten / Schnitt
M 1:200

Auftraggeber:
Gemeinde Hemmingen

Architekt:
Ringstraße 134
70839 Gerlingen
Tel 07156/2007-24
Fax 07156/2007-40
info@nixdorf-consult.de