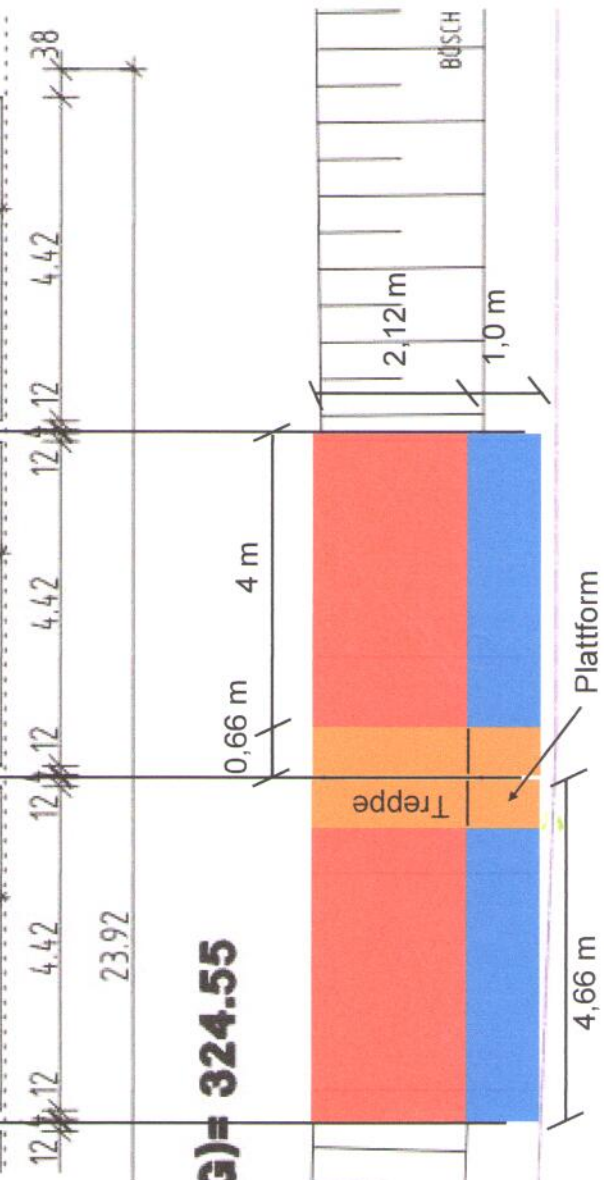
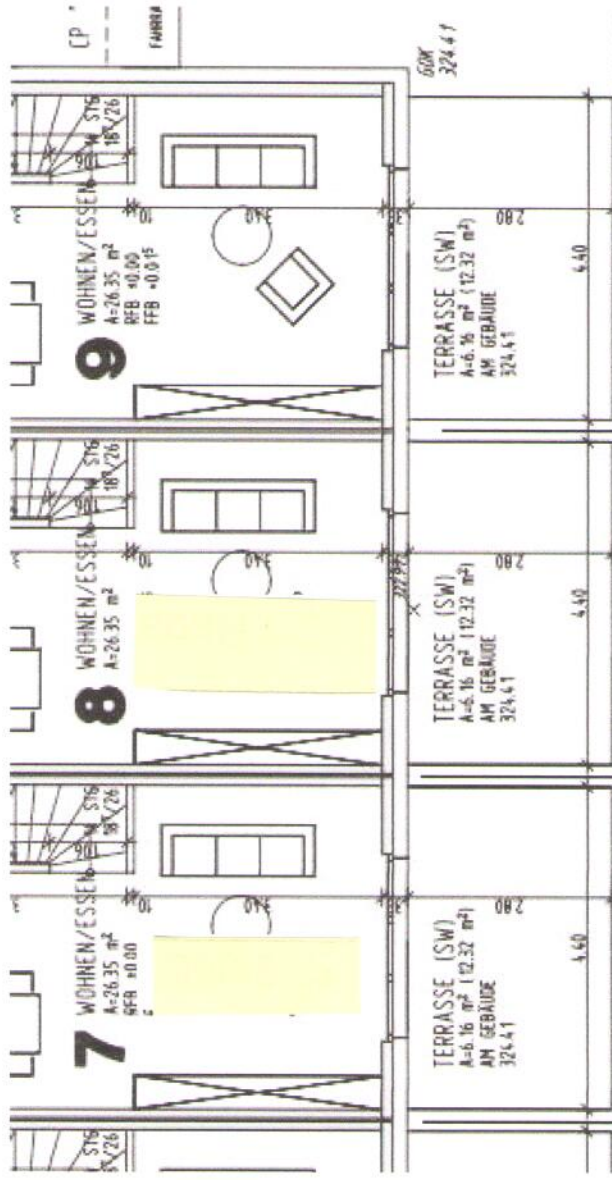


ARCHITEKT: *ferrmann*



	PROJ. NR. 756/14	GEZ./DATUM KT 27.05.2015
	MASSSTAB 1:100	PLAN NR. B 02
BAUSTOLZ STUTTGART GMBH MYLUSSTRASSE 15 NEUBAU REHNEGENHEIME HALBE		
71638 LUDWIGSBURG HEMMINGEN		
GRUNDRISS ERDGESCHOSS		
bopp hermann architekten gmbh im unteren Kienle 7 70384 Stuttgart		
Internet www.bopperrmann-architekten.com E-mail info@bopperrmann-architekten.com Fon 0711-248475-0 Fax 0711-236 1217		



RFB EG) = 324.55

gen. Gartenhäuser

gen. Treppenabgänge +
few. Plattform (auf Höhe Gartenhausboden)

beantragte Erdauffüllungen

