



Terrasond Kampfmittelräumung GmbH
Shelterschleife 20
89340 Leipheim
Tel. 08221 / 96495-10
Fax. 08221 / 96495-20
eMail: info@terrasond-eod.de

Leipheim den:

30.09.2020

Arbeitsbericht über durchgeführte Maßnahmen der Kampfmittelerkundung

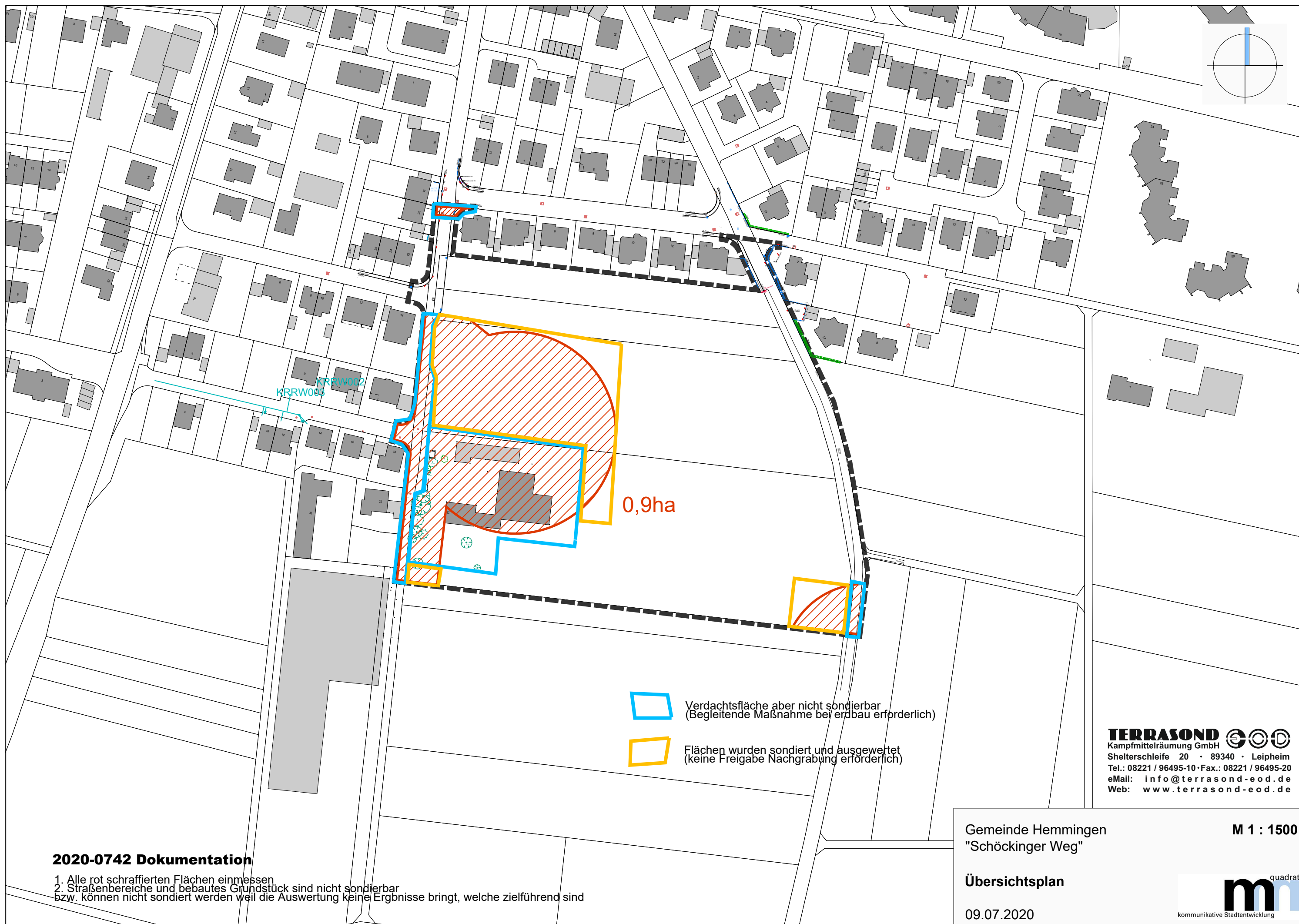
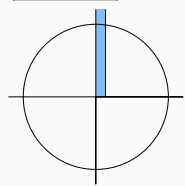
- | | |
|---|--|
| 1. Ausführende Firma: | Terrasond Kampfmittelräumung GmbH |
| 2. Auftraggeber: | mquadrat |
| 3. unsere Auftragsnummer: | 2020-0742 |
| 4. Ausführungsort/
Gelände: | Hemmingen
Schöckinger Weg |
| 5. Ausführungszeitraum: | 11.08.2020 |
| 6. Anlaß der Maßnahmen: | Erschließung |
| 7. vermutete Kampfmittel: | Bombardierung des Geländes im 2.WK.
Brandbomben 100 lbs oberflächennah |
| 8. Art der
Kampfmittelerkundung: | Oberflächensondierung |
| 9. Verwendete Sonde: | Mehrkanalsystem Fa. Vallon (inkl. GPS gestützt) |
| 10. Verwendete
Auswertungssoftware: | EVA 2000 Fa. Vallon |
| 11. Ausführungsbereiche/
Bohransatzpunkt/-e | Siehe Plan |
| 12. Ergebnisse der Kampf-
mittelerkundungsmaßnahmen: | Die Auswertung hat ca. 106 Anomalien ergeben, welche weiterhin untersucht werden müssten. Weiterhin konnten einige Bereiche aufgrund Bebauung durch Gebäude und Strassen nicht untersucht werden. |
| 13. Freigabe für die Flächen /
Punkte | Keine Freigabe möglich (Anomalien aufgefunden) |
| 14. Bemerkungen/Hinweise
für den Auftraggeber: | Nachgrabung der aufgefundenen Anomalien erforderlich
Bereiche in denen Hindernisse vorhanden waren (Straßen und Gebäude)
Sollte eine kampfmitteltechnische Begleitung bei Eingriffen erfolgen. |

Die Maßnahmen der Kampfmittelerkundung wurden nach derzeitigen Stand der Technik durchgeführt.

Feuerwerker auf der Räumstelle
S. Diehr



Verantwortlicher Feuerwerker
A. Wagner, i.A. D. Brademann

Anlagen: Tagesbericht, Lageplan, Sondierergebnisse



0,9ha

KRRW002
KRRW003

-  Verdachtsfläche aber nicht sondierbar
(Begleitende Maßnahme bei Erdbau erforderlich)
-  Flächen wurden sondiert und ausgewertet
(keine Freigabe Nachgrabung erforderlich)

TERRASOND 
 Kampfmittelräumung GmbH
 Shelterschleife 20 · 89340 · Leipheim
 Tel.: 08221 / 96495-10 · Fax.: 08221 / 96495-20
 eMail: info@terrasond-eod.de
 Web: www.terrasond-eod.de

2020-0742 Dokumentation

1. Alle rot schraffierten Flächen einmessen
2. Straßenbereiche und bebautes Grundstück sind nicht sondierbar bzw. können nicht sondiert werden weil die Auswertung keine Ergebnisse bringt, welche zielführend sind

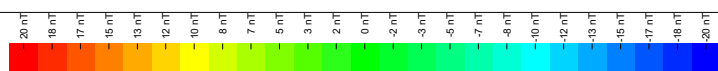
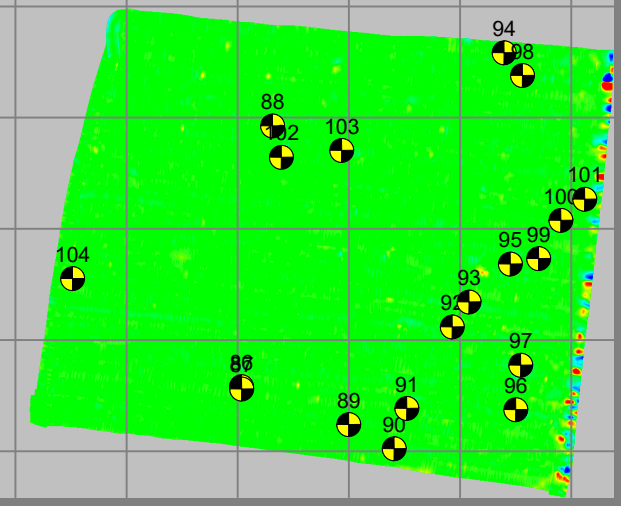
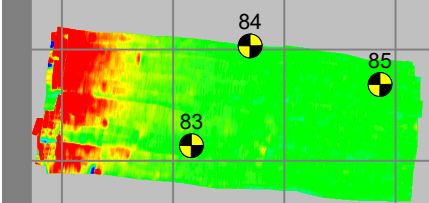
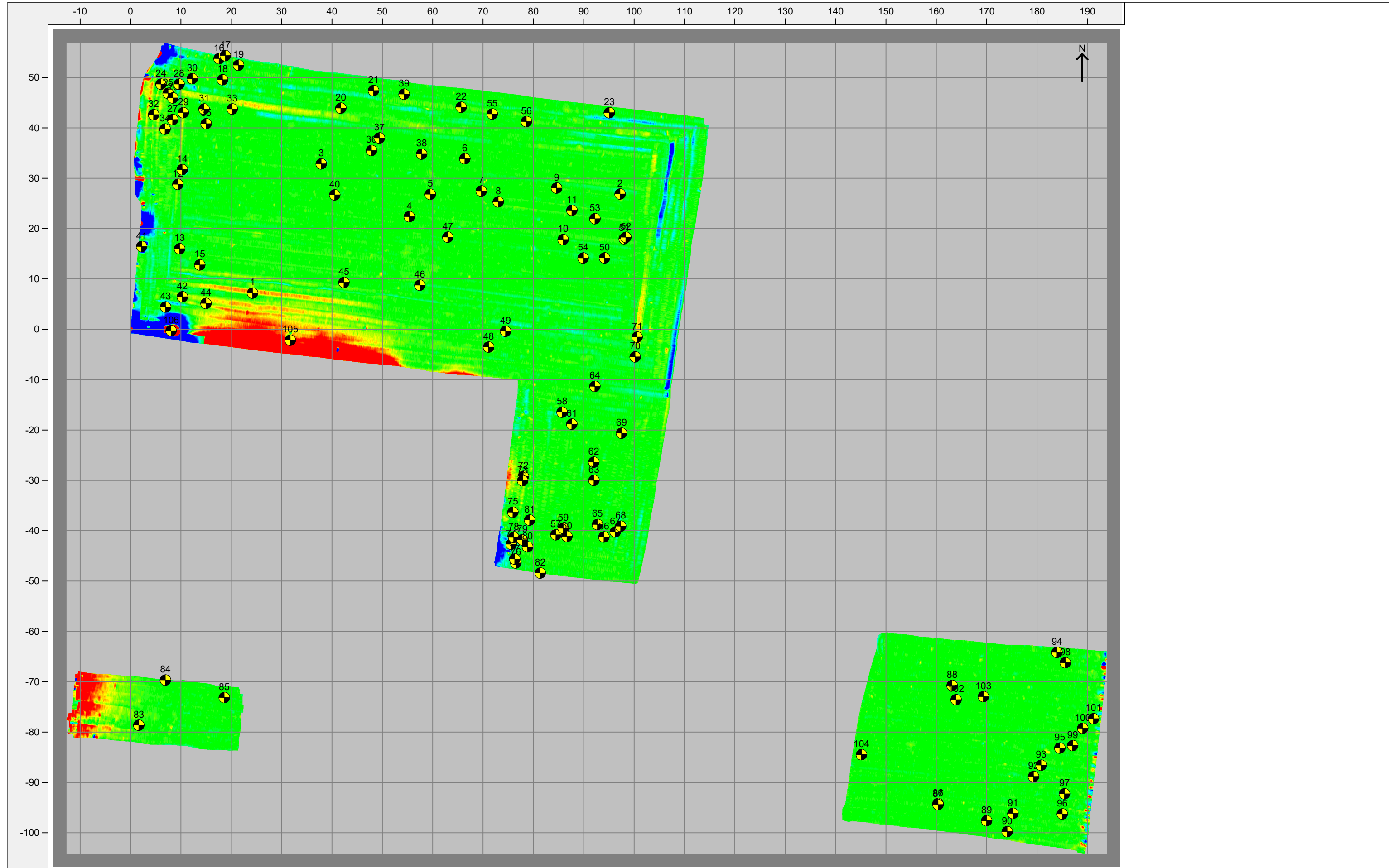
Gemeinde Hemmingen
"Schöckinger Weg"

M 1 : 1500

Übersichtsplan

09.07.2020







Nr.	X rel m	Y rel m	Tiefe m	Max-Wert nT	Magn. Moment Am ²	LSQ nT	Optimier-Bereich m ²	Datenschicht	Rechtswert m	Hochwert m	Bemerkung
1	24,24	7,19	1,87	21	2,205	2,7	2,72	VX1	3502407,481	5413731,298	
2	97,23	26,86	0,66	26	0,182	2,7	7,05	VX1	3502480,448	5413751,052	
3	37,88	32,84	0,08	306	0,087	15,2	3,39	VX1	3502421,095	5413756,969	
4	55,38	22,37	0,13	78	0,048	5,0	1,73	VX1	3502438,603	5413746,514	
5	59,53	26,80	0,44	29	0,068	1,2	0,65	VX1	3502442,751	5413750,948	
6	66,40	33,87	0,24	38	0,030	2,3	0,55	VX1	3502449,615	5413758,025	
7	69,66	27,47	0,15	41	0,031	3,4	1,54	VX1	3502452,887	5413751,628	
8	73,03	25,30	0,09	24	0,008	1,6	0,32	VX1	3502456,256	5413749,466	
9	84,62	28,03	0,07	21	0,007	3,7	0,22	VX1	3502467,844	5413752,210	
10	85,91	17,81	0,04	35	0,015	2,3	1,04	VX1	3502469,145	5413741,983	
11	87,65	23,63	0,30	73	0,148	5,6	3,02	VX1	3502470,875	5413747,813	
12	9,41	28,79	0,26	94	0,093	6,3	2,87	VX1	3502392,634	5413752,885	
13	9,75	15,99	0,08	33	0,009	1,7	0,52	VX1	3502392,988	5413740,088	
14	10,27	31,71	0,28	127	0,214	6,4	4,72	VX1	3502393,491	5413755,810	
15	13,76	12,79	0,00	148	0,038	11,4	1,95	VX1	3502396,999	5413736,889	
16	17,59	53,76	0,28	37	0,062	3,6	3,40	VX1	3502400,781	5413777,861	
17	18,84	54,36	0,50	55	0,162	10,1	2,22	VX1	3502402,038	5413778,462	
18	18,28	49,55	0,14	120	0,075	3,9	3,02	VX1	3502401,478	5413773,661	
19	21,44	52,45	0,19	21	0,014	2,2	0,51	VX1	3502404,633	5413776,558	
20	41,76	43,91	0,20	51	0,055	2,7	2,47	VX1	3502424,966	5413768,041	
21	48,26	47,39	0,21	34	0,032	4,3	0,91	VX1	3502431,462	5413771,528	
22	65,67	44,10	0,45	21	0,054	1,3	0,60	VX1	3502448,870	5413768,255	
23	95,08	43,01	0,19	51	0,057	8,4	3,43	VX1	3502478,284	5413767,199	
24	6,05	48,68	0,44	20	0,041	3,7	0,63	VX1	3502389,252	5413772,776	
25	7,48	46,87	0,00	95	0,021	6,8	1,10	VX1	3502390,684	5413770,962	
26	8,41	45,94	0,19	20	0,007	0,9	0,30	VX1	3502391,616	5413770,039	
27	8,37	41,64	0,34	21	0,037	2,0	0,66	VX1	3502391,577	5413765,738	
28	9,64	48,67	0,20	29	0,017	6,3	0,92	VX1	3502392,837	5413772,770	
29	10,50	43,01	0,56	34	0,123	3,8	1,81	VX1	3502393,701	5413767,107	
30	12,28	49,78	0,25	73	0,067	4,8	3,05	VX1	3502395,479	5413773,880	
31	14,61	43,74	0,11	62	0,031	9,8	1,35	VX1	3502397,812	5413767,839	
32	4,59	42,61	0,12	46	0,024	5,6	2,15	VX1	3502387,799	5413766,704	
33	20,20	43,74	0,20	27	0,032	2,6	1,23	VX1	3502403,406	5413767,846	
34	6,86	39,75	0,80	14	0,135	2,5	2,67	VX1	3502390,069	5413763,846	
35	15,02	40,82	0,10	11	0,006	1,0	2,35	VX1	3502398,232	5413764,919	
36	47,86	35,51	0,15	16	0,007	0,6	0,36	VX1	3502431,070	5413759,650	
37	49,43	37,98	0,13	14	0,007	1,5	0,22	VX1	3502432,636	5413762,121	
38	57,82	34,79	0,25	11	0,009	1,2	0,37	VX1	3502441,030	5413758,935	
39	54,34	46,69	0,24	11	0,020	1,7	2,59	VX1	3502437,539	5413770,832	
40	40,56	26,68	0,14	14	0,011	1,5	5,49	VX1	3502423,786	5413750,814	
41	2,22	16,43	0,50	243	0,590	16,2	17,65	VX1	3502385,453	5413740,519	
42	10,31	6,45	0,22	108	0,057	8,7	1,10	VX1	3502393,554	5413730,547	
43	6,97	4,42	0,13	29	0,024	5,9	5,98	VX1	3502390,218	5413728,512	
44	15,00	5,14	0,10	29	0,023	6,9	3,06	VX1	3502398,243	5413729,238	
45	42,39	9,31	0,19	16	0,008	1,4	0,36	VX1	3502425,629	5413733,437	
46	57,46	8,75	0,22	20	0,012	3,4	0,22	VX1	3502440,703	5413732,897	
47	63,02	18,30	0,56	17	0,055	1,6	0,36	VX1	3502446,247	5413742,452	
48	71,11	-3,54	0,11	35	0,015	5,5	2,09	VX1	3502454,366	5413720,622	
49	74,49	-0,40	0,23	18	0,024	0,8	0,28	VX1	3502457,739	5413723,763	
50	94,15	14,16	0,04	31	0,010	3,3	0,38	VX1	3502477,388	5413738,342	
51	98,05	17,98	0,00	16	0,002	0,6	0,12	VX1	3502481,280	5413742,170	
52	98,36	18,26	0,10	23	0,006	1,5	0,32	VX1	3502481,591	5413742,452	
53	92,23	21,95	0,30	14	0,018	1,6	0,52	VX1	3502475,459	5413746,133	
54	89,89	14,15	0,74	11	0,088	1,6	0,68	VX1	3502473,124	5413738,331	
55	71,83	42,75	0,14	18	0,015	1,8	0,96	VX1	3502455,036	5413766,908	
56	78,62	41,24	0,32	19	0,037	1,6	0,84	VX1	3502461,826	5413765,414	
57	84,47	-40,82	0,17	12	0,005	0,8	0,16	VX1	3502467,760	5413683,359	
58	85,70	-16,47	1,86	11	1,251	2,4	1,48	VX1	3502468,970	5413707,704	
59	85,94	-39,55	0,25	11	0,010	0,9	0,32	VX1	3502469,230	5413684,633	
60	86,68	-41,15	0,06	12	0,003	1,3	0,27	VX1	3502469,976	5413683,034	
61	87,64	-18,83	0,06	53	0,015	5,6	0,42	VX1	3502470,912	5413705,346	
62	92,00	-26,40	0,09	39	0,018	2,5	1,49	VX1	3502475,283	5413697,782	
63	92,04	-30,01	0,00	11	0,002	0,6	0,12	VX1	3502475,317	5413694,179	
64	92,21	-11,34	0,19	18	0,013	1,3	0,56	VX1	3502475,477	5413712,843	
65	92,74	-38,78	0,33	11	0,020	1,7	0,30	VX1	3502476,029	5413685,410	
66	94,01	-41,25	0,32	16	0,022	1,3	0,48	VX1	3502477,308	5413682,933	
67	96,26	-40,26	1,35	11	0,523	1,9	1,42	VX1	3502479,556	5413683,933	
68	97,34	-39,12	2,65	11	2,291	2,2	1,64	VX1	3502480,630	5413685,067	
69	97,52	-20,65	0,03	26	0,005	2,2	0,29	VX1	3502480,790	5413703,545	
70	100,21	-5,49	0,08	11	0,002	0,6	0,12	VX1	3502483,470	5413718,707	
71	100,61	-1,55	3,69	15	15,932	4,4	5,60	VX1	3502483,862	5413722,642	
72	78,01	-29,20	3,56	11	28,089	6,8	13,06	VX1	3502461,293	5413694,970	
73	77,87	-30,08	0,46	55	0,109	5,9	3,30	VX1	3502461,148	5413694,093	
74	75,62	-42,70	1,16	14	0,251	1,6	1,08	VX1	3502458,917	5413681,472	
75	75,94	-36,35	0,23	17	0,012	1,4	0,41	VX1	3502459,226	5413687,818	



Nr.	X rel m	Y rel m	Tiefe m	Max-Wert nT	Magn. Moment Am ²	LSQ nT	Optimier-Bereich m ²	Datenschicht	Rechtswert m	Hochwert m	Bemerkung
76	76,53	-46,42	4,56	25	122,468	12,6	8,50	VX1	3502459,825	5413677,753	
77	76,29	-45,64	0,84	18	0,248	2,5	1,84	VX1	3502459,591	5413678,525	
78	76,10	-41,33	0,50	10	0,023	0,4	0,18	VX1	3502459,393	5413682,835	
79	77,80	-41,81	0,41	10	0,021	1,1	0,45	VX1	3502461,090	5413682,357	
80	78,84	-43,21	0,20	15	0,021	1,5	0,22	VX1	3502462,134	5413680,961	
81	79,26	-37,90	0,05	22	0,005	1,3	0,27	VX1	3502462,550	5413686,273	
82	81,36	-48,42	0,18	24	0,013	0,9	0,22	VX1	3502464,663	5413675,752	
83	1,65	-78,65	0,02	34	0,009	3,7	0,38	VX1	3502384,984	5413645,439	
84	6,94	-69,68	0,06	59	0,013	3,2	0,27	VX1	3502390,264	5413654,415	
85	18,62	-73,15	0,08	41	0,014	4,5	0,97	VX1	3502401,951	5413650,960	
86	160,34	-94,21	0,00	50	0,012	2,6	0,40	VX1	3502543,687	5413630,050	
87	160,37	-94,42	0,00	58	0,010	5,6	0,55	VX1	3502543,722	5413629,834	
88	163,15	-70,76	0,03	94	0,036	6,7	1,81	VX1	3502546,471	5413653,504	
89	170,00	-97,61	0,20	20	0,012	3,9	0,38	VX1	3502553,349	5413626,654	
90	174,08	-99,80	0,05	231	0,055	21,9	1,70	VX1	3502557,436	5413624,475	
91	175,22	-96,16	0,22	41	0,050	4,6	1,68	VX1	3502558,574	5413628,115	
92	179,31	-88,84	0,10	166	0,064	29,1	2,23	VX1	3502562,650	5413635,436	
93	180,82	-86,59	0,20	120	0,085	5,3	1,57	VX1	3502564,165	5413637,684	
94	183,98	-64,18	0,32	21	0,030	0,9	0,58	VX1	3502567,294	5413660,104	
95	184,54	-83,18	0,32	28	0,066	2,1	2,47	VX1	3502567,874	5413641,100	
96	185,02	-96,27	0,20	35	0,041	4,7	2,15	VX1	3502568,373	5413628,010	
97	185,47	-92,28	0,26	76	0,150	6,0	3,14	VX1	3502568,813	5413632,004	
98	185,62	-66,23	0,26	41	0,037	4,0	0,77	VX1	3502568,944	5413658,053	
99	187,08	-82,70	0,54	35	0,094	3,8	0,84	VX1	3502570,420	5413641,589	
100	189,08	-79,25	0,40	16	0,031	2,9	0,63	VX1	3502572,414	5413645,041	
101	191,23	-77,35	0,41	33	0,033	1,6	0,68	VX1	3502574,564	5413646,943	
102	163,93	-73,58	0,31	19	0,022	1,3	0,59	VX1	3502547,260	5413650,676	
103	169,37	-72,96	0,17	14	0,010	0,4	0,22	VX1	3502552,695	5413651,309	
104	145,16	-84,49	0,37	19	0,050	1,4	0,68	VX1	3502528,500	5413639,750	
105	31,73	-2,18	1,91	63	4,631	9,5	3,90	VX1	3502414,982	5413721,941	
106	8,06	-0,30	1,41	1245	47,890	94,3	43,20	VX1	3502391,307	5413723,797	



Datei: FELD 1-4
Name: Feld 1-4
Feldart: Oberfläche
Erstelldatum: 11.08.2020 08:32:01
Datenquelle: Vallon EVA2000 Mobile
Quelldatei: T:\Projekte\2020\2020-0742 Hemmingen, Schöckinger Weg\Dokumentation Pläne Ausw
Spuren: 696 206,5 m x 161,0 m = 33248 m²
Koord.-System: Gauß Krüger Deutschland (Bessel)
GK Zone 3 9E
DHDN
P0: Rechtswert: 3502383,25 m / Hochwert: 5413724,09 m
PY: Rechtswert: 3502398,97 m / Hochwert: 5413721,89 m
P0: Long: 9°1,887334983 / Lat: 48°51,656899733
PY: Long: 9°1,900191317 / Lat: 48°51,655713017
Dienstleister: TERRASOND Kampfmittelräumung GmbH
Sondenführer:
Bearbeiter:
Datenschicht: VX1
Sensor: VX1
Spuren: 696 206,5 m x 161,0 m = 33248 m²
Detekt. Fläche: 9640 m²
Messhöhe: 0,20 m