



Lageplan  
M 1:250



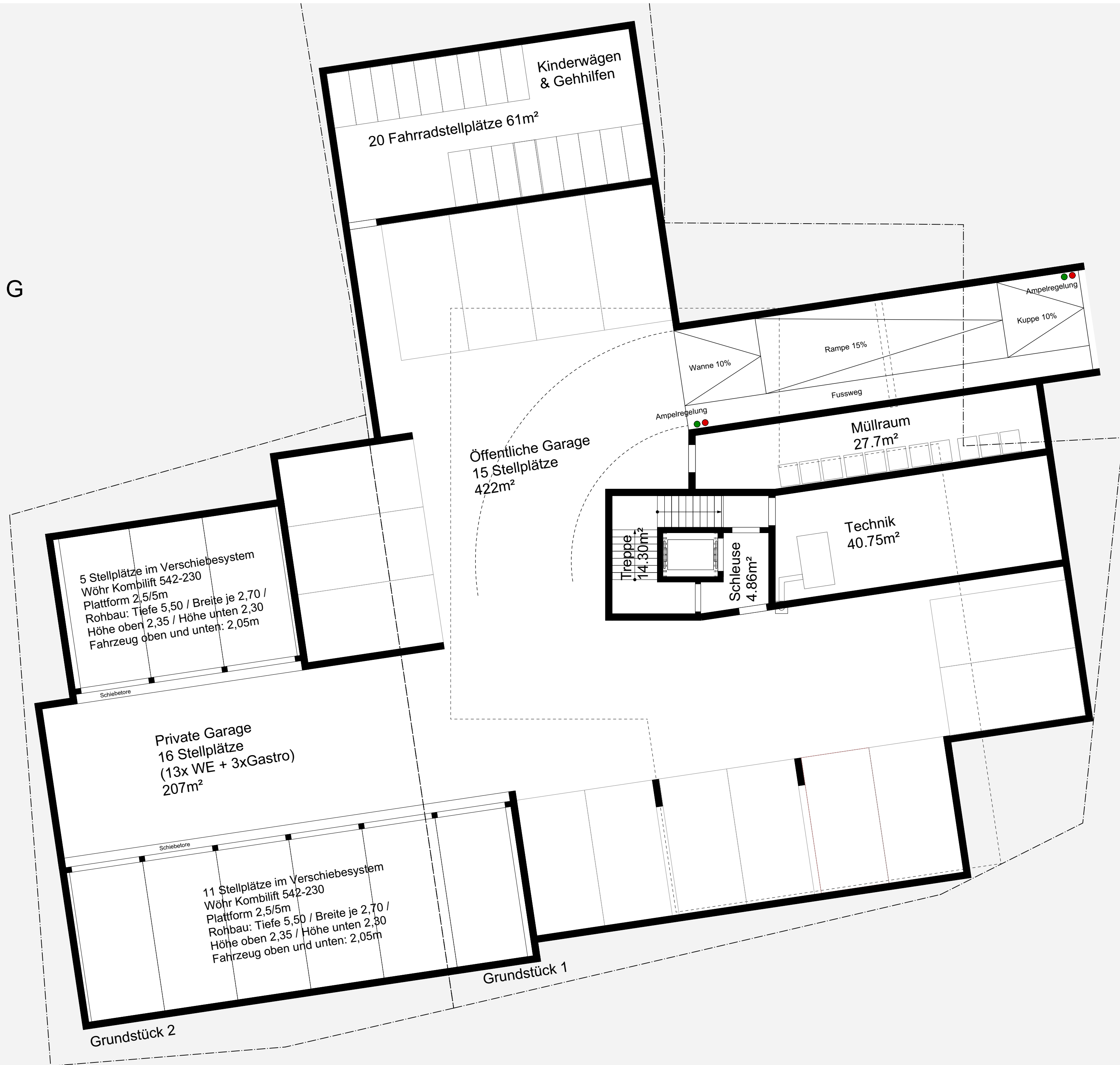
Fortschreibung nach Diskussion im Gemeinderat am 08.03.2022

Wobei wohl nur 9 Parkplätze realistisch sind, da die nordwestlichen 2 Stellplätze einen vorhandenen Stellplatz nördlich des angrenzenden Gebäudes nicht mehr nutzbar machen



Lageplan  
M 1:250

Grundriss 1.UG  
M 1:100





**STELLPLATZBERECHNUNG Kfz- Stellplätze**

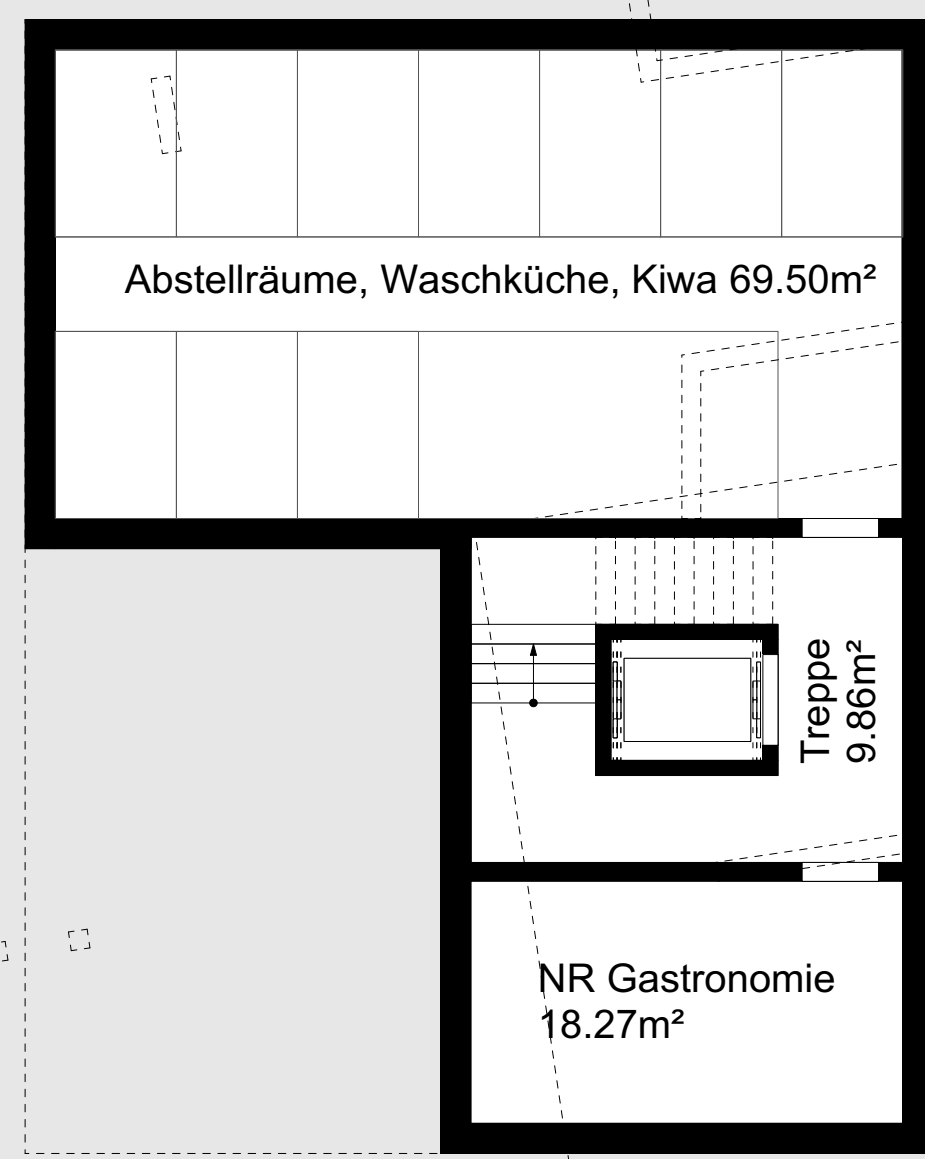
Nutzung	Stellplatzschlüssel	Faktor ÖPNV	Menge	Einheit	Erforderlich	Geplant TG	Geplant aussen
Wohnung 1 (39m <sup>2</sup> )	1,0/ WE unter 50m <sup>2</sup>	1,00	1,00	Stück	1,00	1,00	
Wohnung 2 (65m <sup>2</sup> )	1,5/WE über 50m <sup>2</sup>	1,00	1,50	Stück	1,50	1,50	
Wohnung 3 (71m <sup>2</sup> )	1,5/WE über 50m <sup>2</sup>	1,00	1,50	Stück	1,50	1,50	
Wohnung 4 (45m <sup>2</sup> )	1,0/ WE unter 50m <sup>2</sup>	1,00	1,00	Stück	1,00	1,00	
Wohnung 5 (40m <sup>2</sup> )	1,0/ WE unter 50m <sup>2</sup>	1,00	1,00	Stück	1,00	1,00	
Wohnung 6 (62m <sup>2</sup> )	1,5/WE über 50m <sup>2</sup>	1,00	1,50	Stück	1,50	1,50	
Wohnung 7 (67m <sup>2</sup> )	1,5/WE über 50m <sup>2</sup>	1,00	1,50	Stück	1,50	1,50	
Wohnung 8 (55m <sup>2</sup> )	1,5/WE über 50m <sup>2</sup>	1,00	1,50	Stück	1,50	1,50	
Wohnung 9 (49m <sup>2</sup> )	1,0/ WE unter 50m <sup>2</sup>	1,00	1,00	Stück	1,00	1,00	
Wohnung 10 (64m <sup>2</sup> )	1,5/WE über 50m <sup>2</sup>	1,00	1,50	Stück	1,50	1,50	
Gastronomie	1/ 6-12m <sup>2</sup> Gastraum	0,40	62,34	m <sup>2</sup> Gastraum	2,08	3,00	
Öffentliche Stellplätze	lt. Vorgabe der Auslobung				21,00	15,00	6,00
Summe					<b>36,08</b>	<b>31,00</b>	<b>6,00</b>

**Kriterien ÖPNV**

- Erreichbarkeit: Bus ca. 50m. > 3 Punkte
- Dichte: 6 Buslinien an der Haltestelle > 3 Punkte
- Leistungsfähigkeit: Takt ca. 15 Minuten > 1 Punkt
- Attraktivität: S-Bahn (Bahnhof ca. 350m entfernt) > 3 Punkte

Gesamt 10 Punkte: Abminderungsfaktor auf 40% der ermittelten Stellplätze

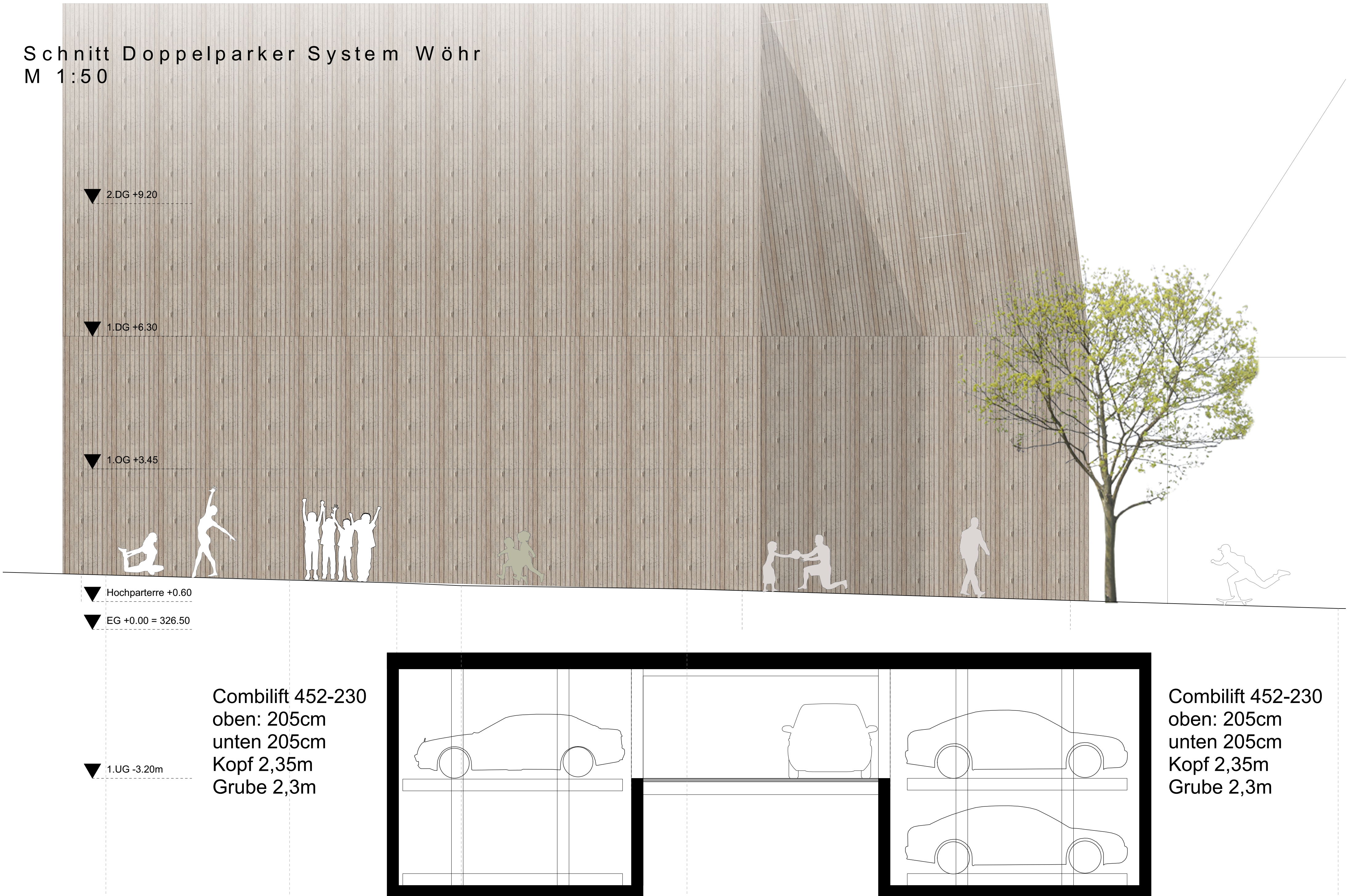
**STELLPLATZBERECHNUNG Fahrrad- Stellplätze**



Grundriss 2.U G  
 M 1:100



Schnitt Doppelparker System Wöhr  
M 1:50



▼ 2.DG +9.20

▼ 1.DG +6.30

▼ 1.OG +3.45

▼ Hochparterre +0.60

▼ EG +0.00 = 326.50

▼ 1.UG -3.20m

Combilift 452-230  
oben: 205cm  
unten 205cm  
Kopf 2,35m  
Grube 2,3m

Combilift 452-230  
oben: 205cm  
unten 205cm  
Kopf 2,35m  
Grube 2,3m





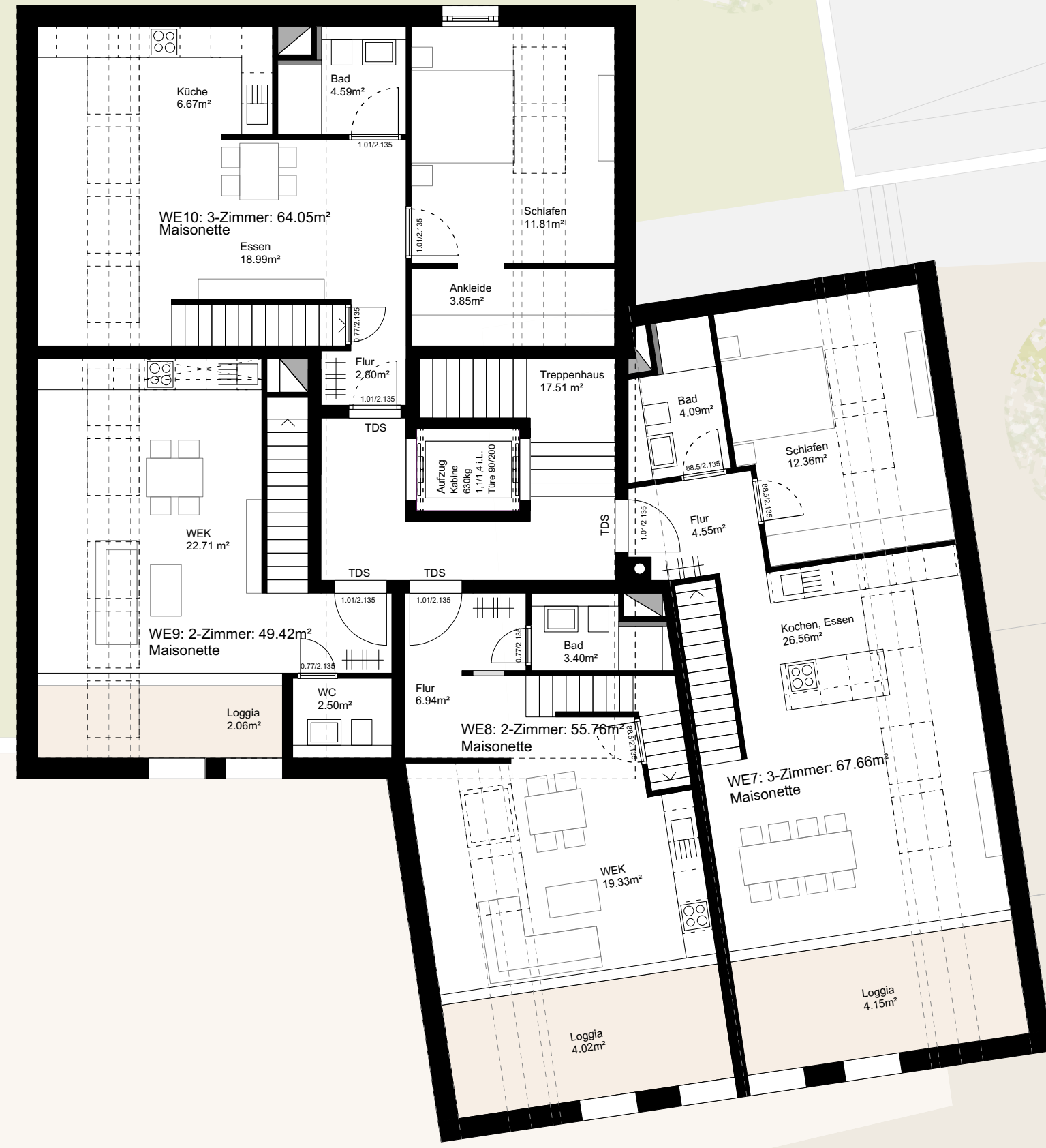


Grundriss O G  
M 1:100



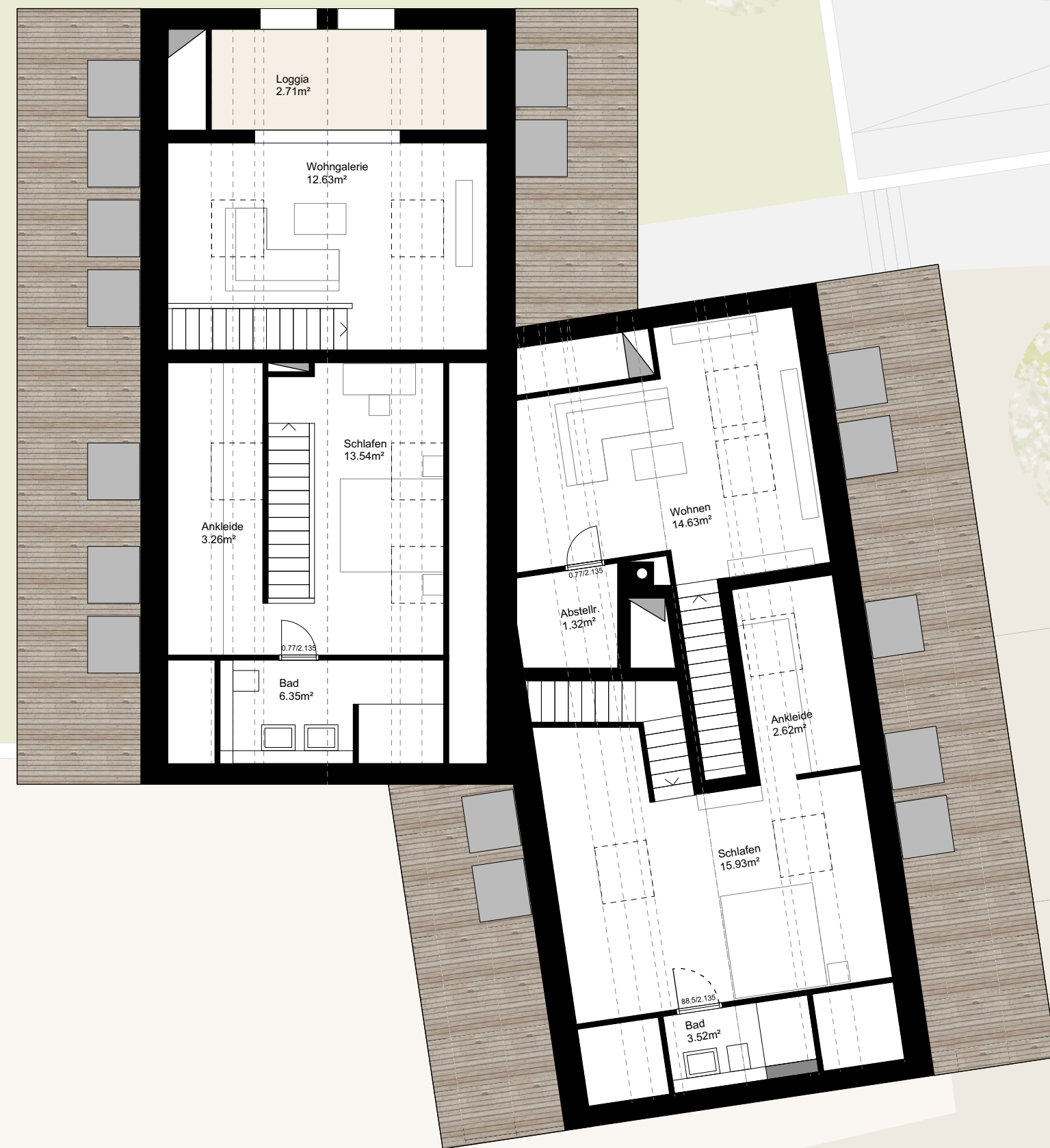


Grundriss 1.D G  
M 1:100





Grundriss 2.D G  
M 1:100







Schnitt A-A  
M 1:100





Schnitt B-B  
M 1:100

*"Nachweis, dass der Aufzugsschacht nicht heraus steht"*





Ansicht West V1(WB)  
M 1:100

*"Ausarbeitung TG- Rampenzufahrt gem. GarVO"*



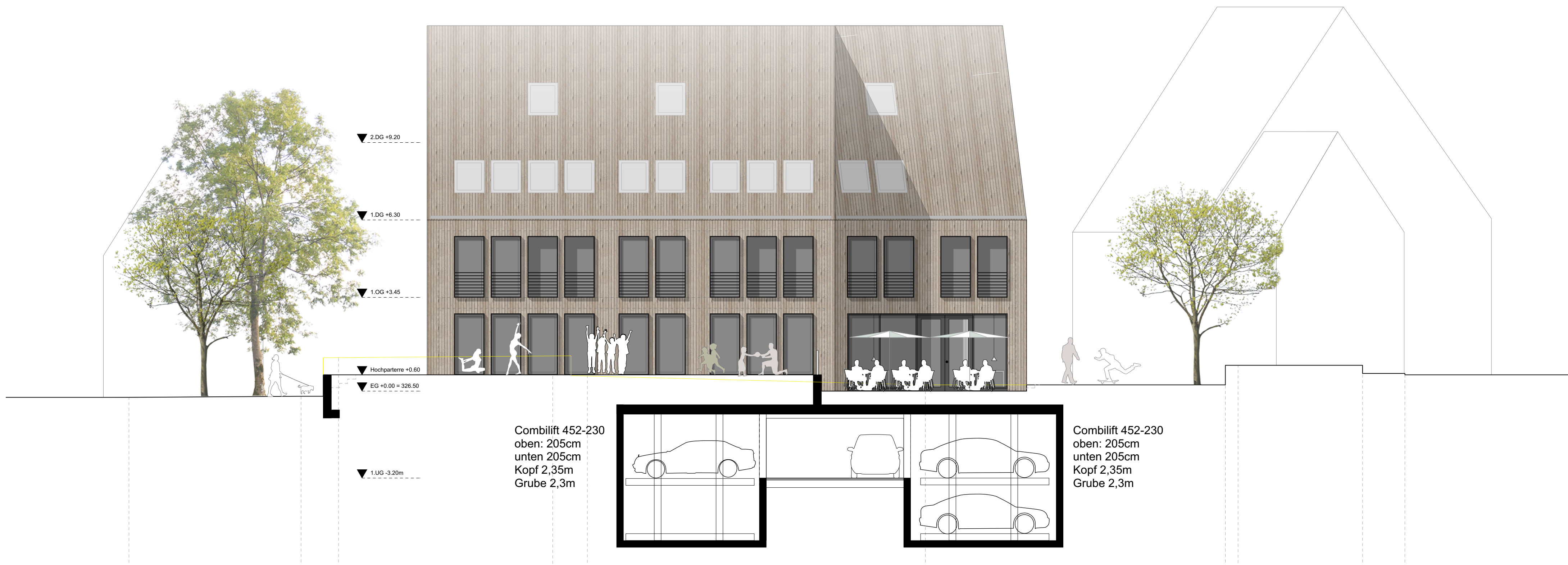


Basishöhe 320.00m üNN

Ansicht Ost  
M 1:100

*"Barrierefreier Zugang zum Gastraum am Haupteingang mit einer Rampe"*





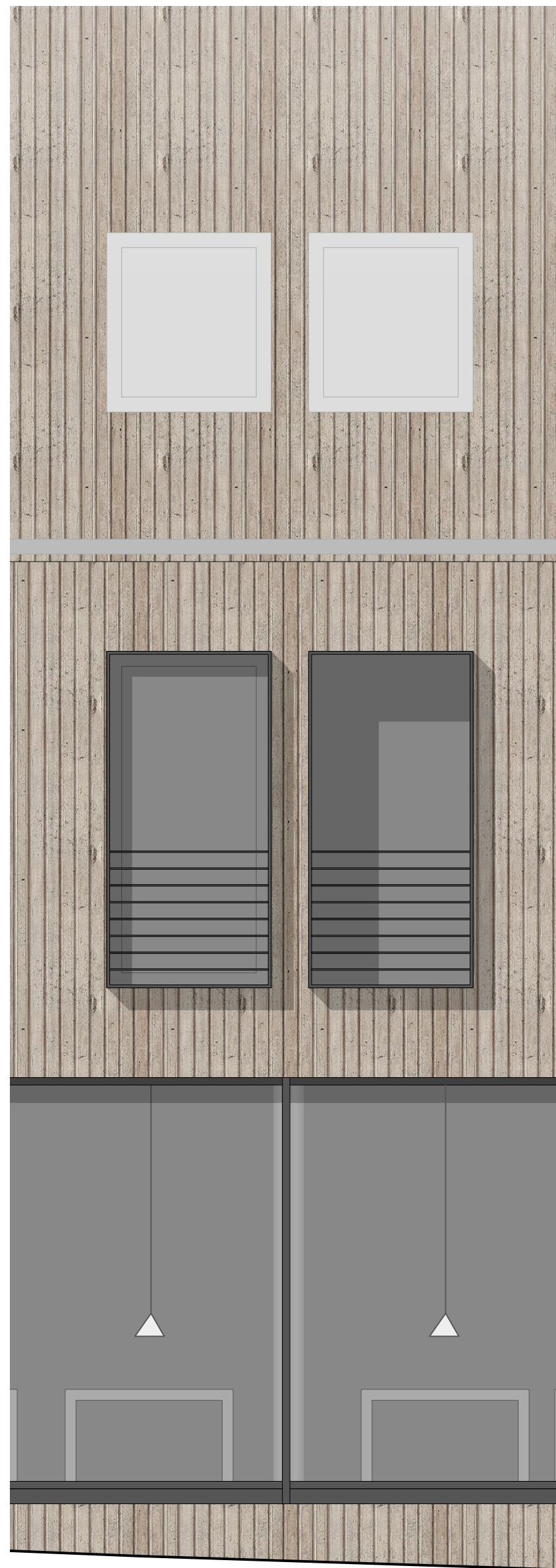
Ansicht West  
M 1:100



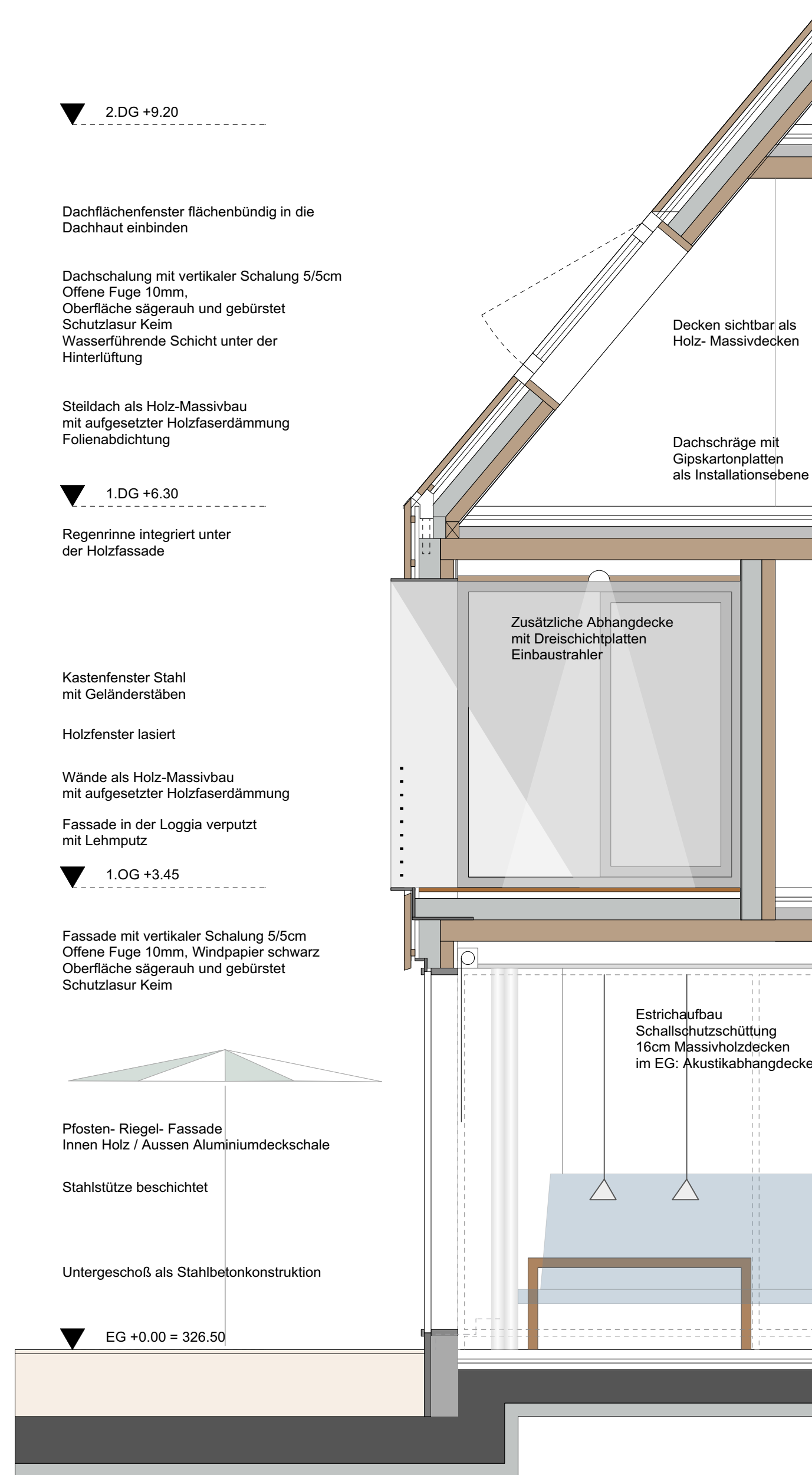


Ansicht Süd  
M 1:100





Fassadendetail  
M 1:33,33



*" Die homogene Holzhaut des Gebäudes ist massgeblicher Charakterbaustein und stellt einen Brückenschlag zwischen Tradition und Moderne dar. Die Fensterteilung bildet eher die inneren Ansprüche der Räume ab und weniger die Hauptgestaltungs-idee. Jedoch zeigen die Varianten, wie unterschiedlich dadurch das Gesicht des Hauses noch werden kann bei der Durcharbeitung"*