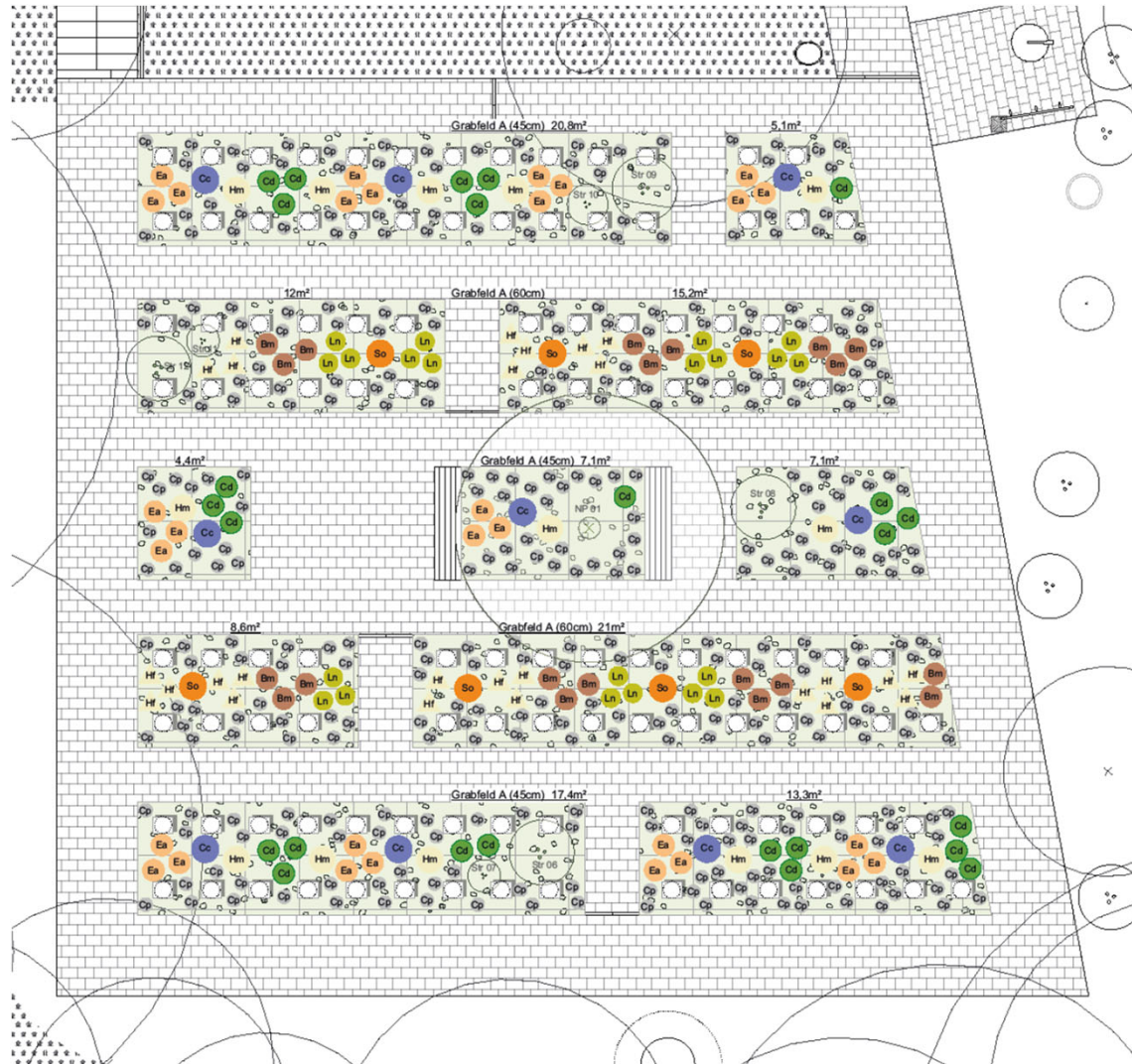


# Ausführungsplanung -Pflanzplanung

## Übersichtsplan ABC

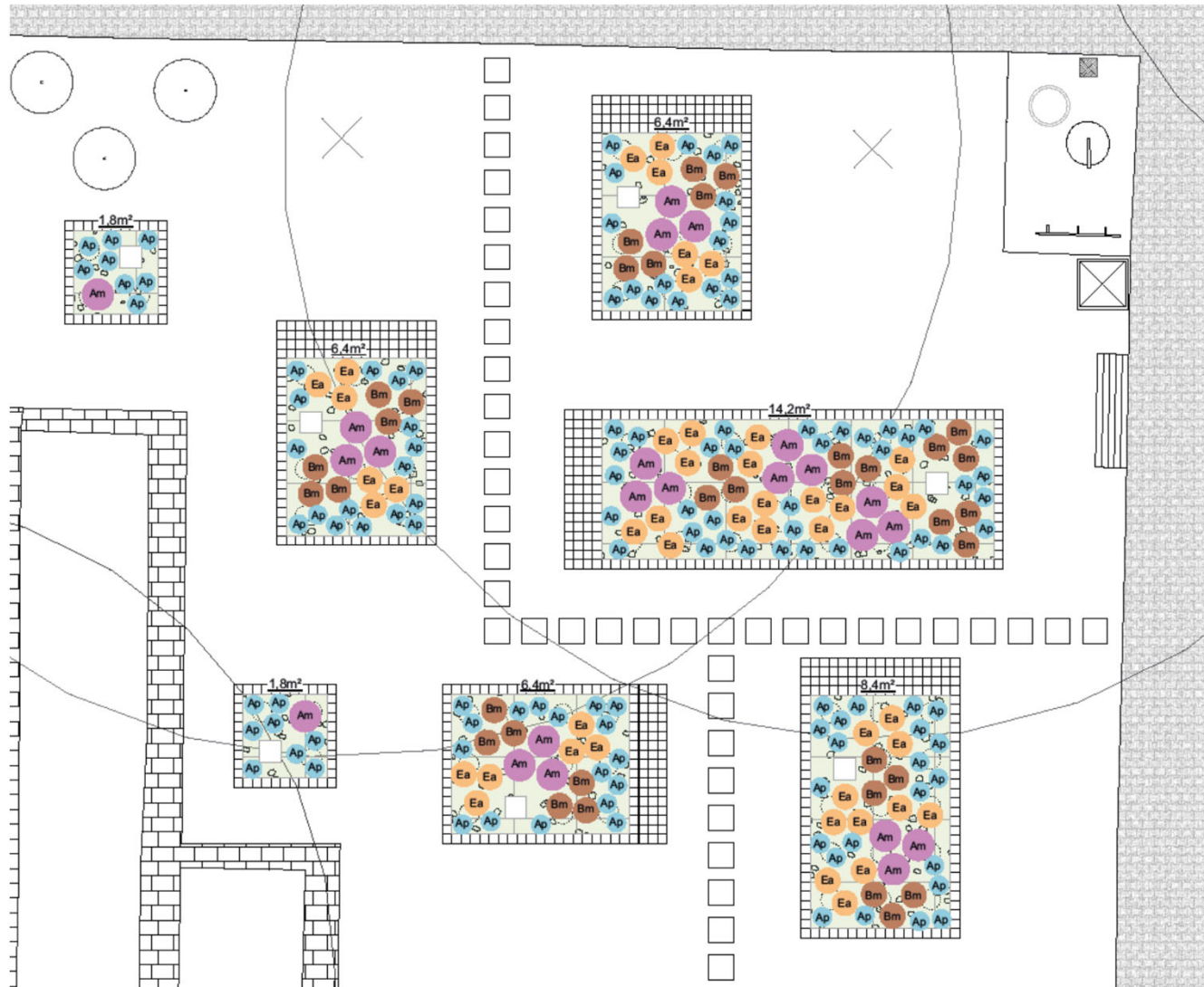


## Pflanzplan A



- Legende**
- Stauden/ Gräser**
- Grabfeld A (60cm)**
- Stachys officinalis 'Alba' - Garten Ziest **Gesamt: 6 Stk.**
  - Brunnera macrophylla 'Betty Bowring' - Weißes Kaukasusvergissmeinnicht **Gesamt: 20 Stk.**
  - Luzula nivea - Weiße Hainsimse **Gesamt: 21 Stk.**
  - ▲ Heuchera Hybride 'Mint Frost' - Silberblatt -Purpurglöckchen **Gesamt: 26 Stk.**
  - Carex plantaginea - Breitblatt Segge **Gesamt: 354 Stk.**
- Grabfeld A (45cm)**
- Crocosmia x crocosmiliflora 'George Davison' - Montbretie **Gesamt: 10 Stk.**
  - Heuchera villosa var. macrorrhizza - Zottiges Silberglöckchen **Gesamt: 14 Stk.**
  - Carex dolichostachya 'Gold Fountains' - Goldrand-Segge **Gesamt: 25 Stk.**
  - Euphorbia amygdaloides 'Purpurea' - Rotblättrige Wolfsmilch **Gesamt: 29 Stk.**
- Bodendecker (zur Auffüllung)**  
 Vinca minor 'Alba' - Weißes Immergrün  
 ca. 3-5 Stk./m²

## Pflanzplan B



### Legende

#### Grabfeld B (Gemeinschaftsgräber)

- **Am** Alchemilla mollis  
- Frauenmantel **Gesamt: 23 Stk.**
- **Bm** Brunnera macrophylla 'Betty Bowring'  
- Weißes Kaukasusvergissmeinnicht **Gesamt: 36 Stk.**
- **Ea** Euphorbia amygdaloides 'Purpurea'  
- Rotblättrige Wolfsmilch **Gesamt: 46 Stk.**
- **Ap** Aegopodium podagraria 'Variegata'  
- Weißbunter Giersch **Gesamt: 127 Stk.**

**Bodendecker** (zur Auffüllung)  
Vinca minor 'Alba'  
- Weißes Immergrün  
ca. 3-5 Stk./m²

## Pflanzplan C

