

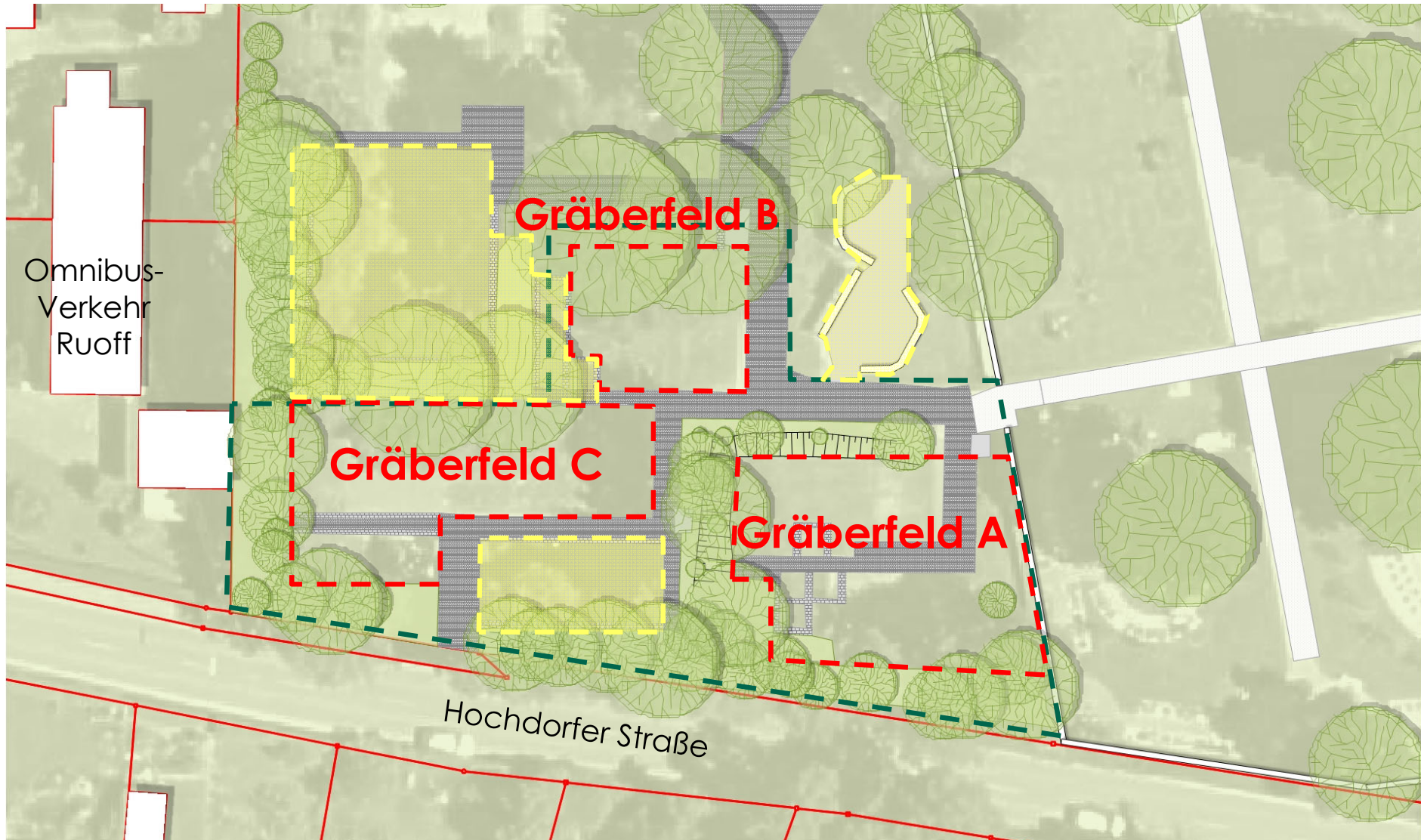
Ausführungsplanung
Erweiterung Friedhof Hemmingen

Gärten der Erinnerung

Übersicht Planungsgebiet

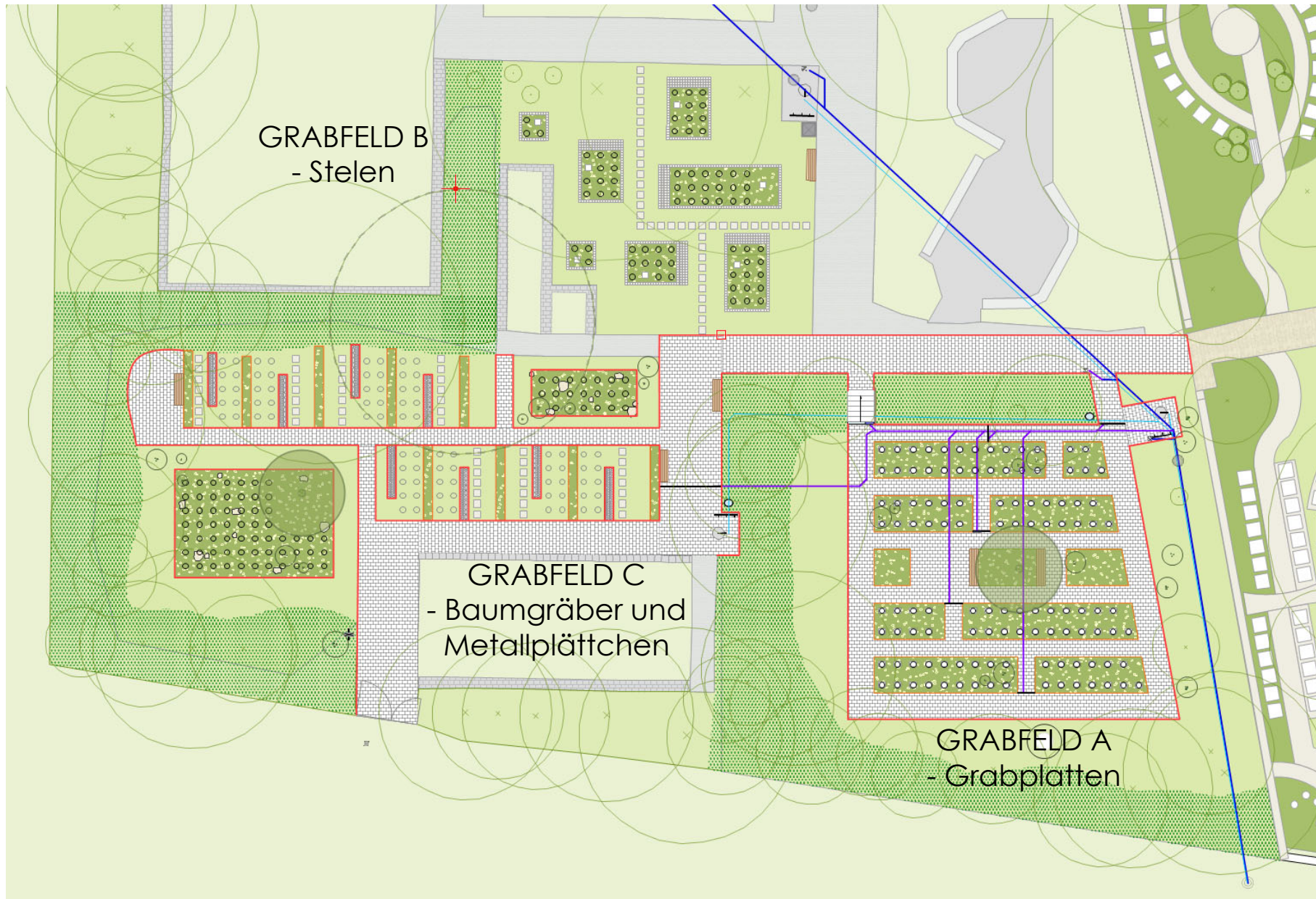


Erweiterungsbereiche

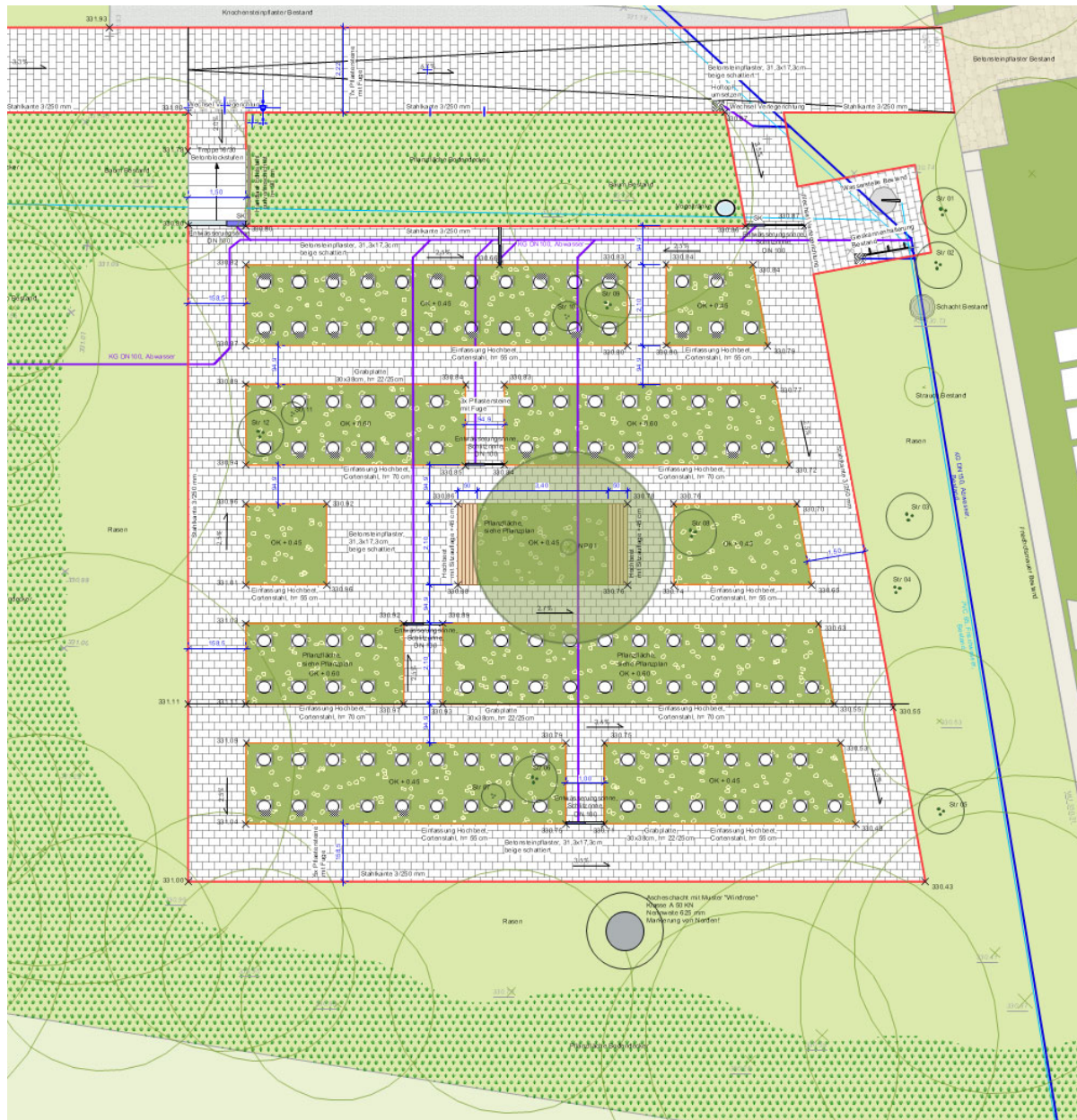




Ausführungsplanung -Lagepläne



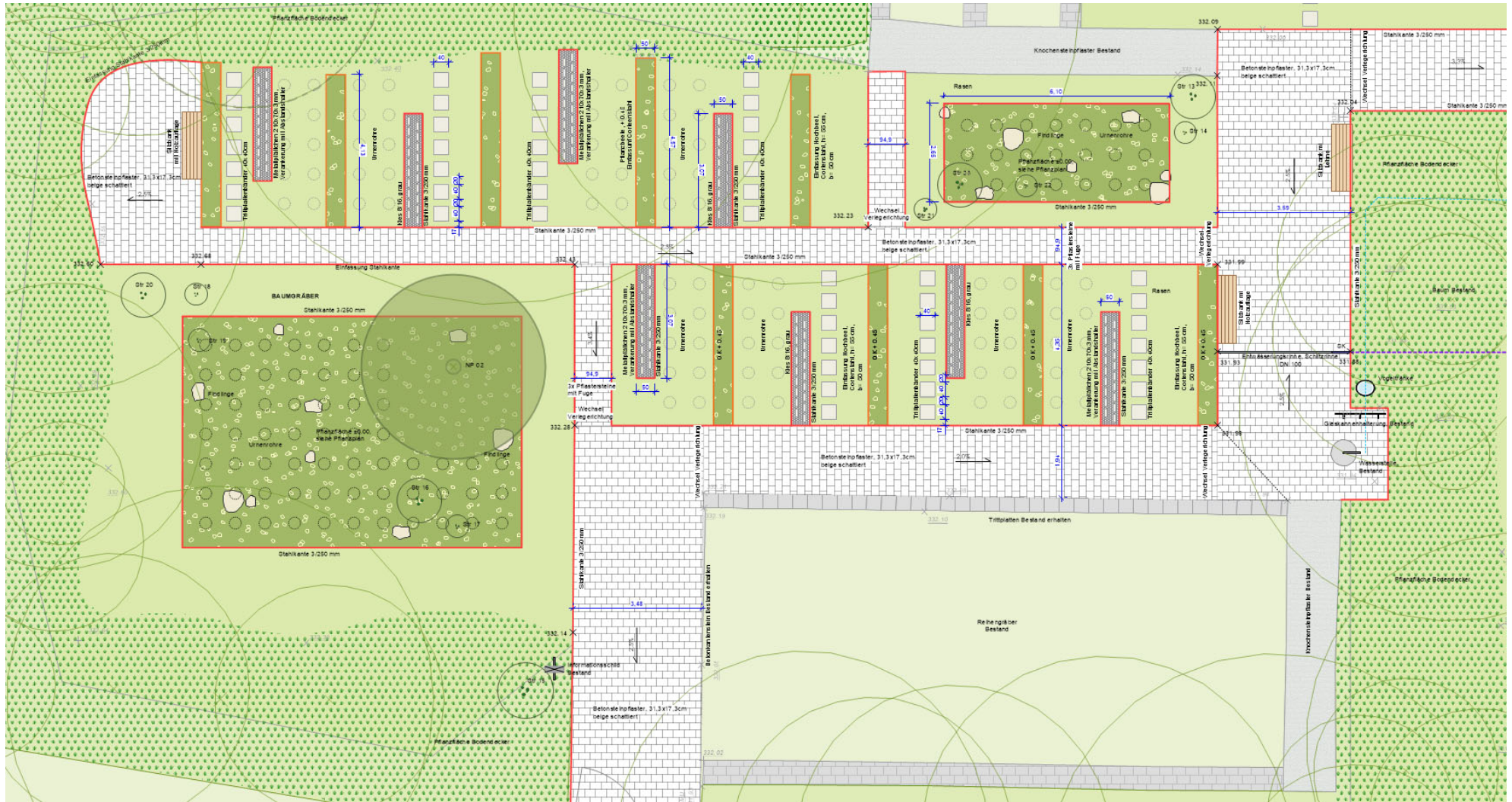
Grabfeld A



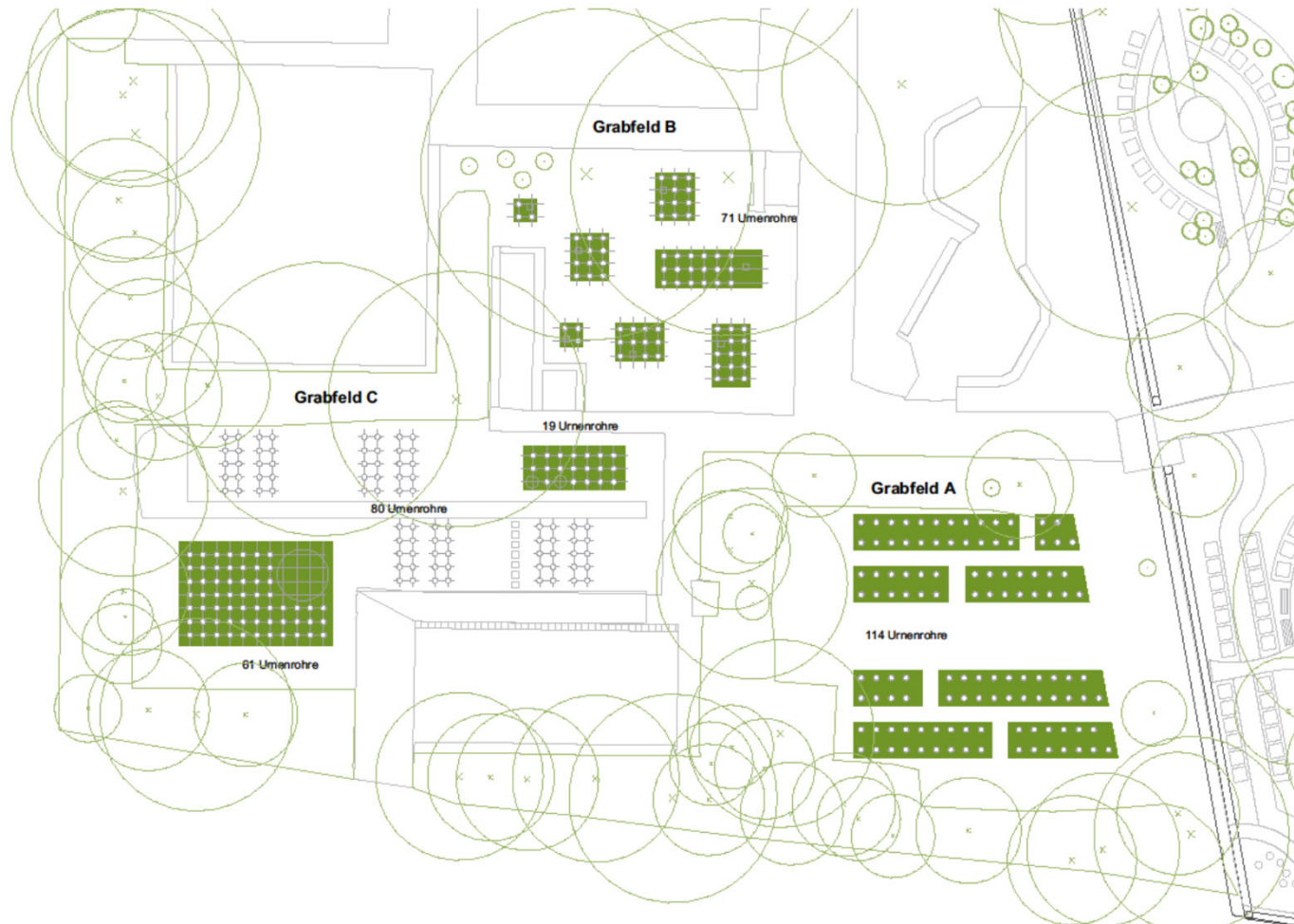
Grabfeld B



Grabfeld C



Belegungsplanung



Belegungsplan Friedhof Hemmingen // 345 Urnenrohre (doppelstöckig) = 690 Gräber

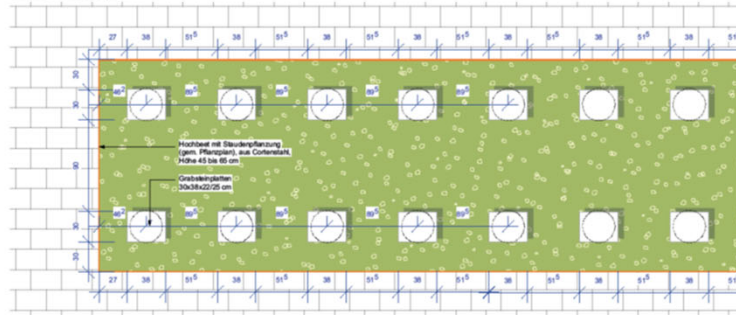
M1:200

Reinboth Landschaftsarchitekten - 12.11.2021

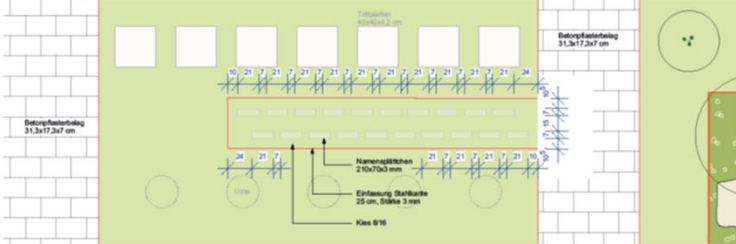
Ausführungsplanung -Details

Detailschnitte Grabsteine

Auschnitt Längsplan M 1:20
Grabfeld A - Grabsteiplatten

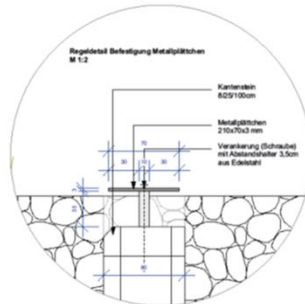
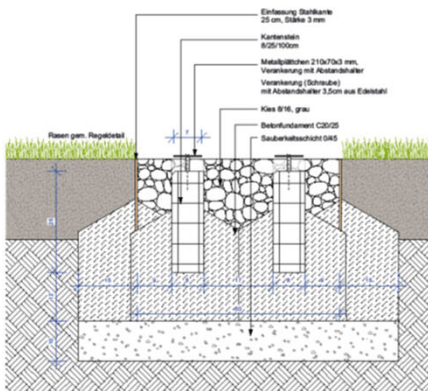


Grabfeld C - Metallplättchen



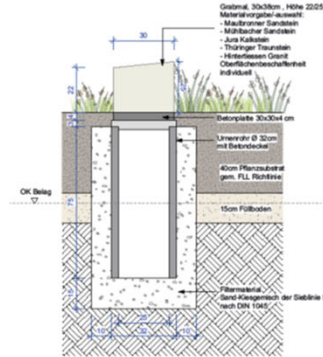
Grabfeld C - Metallplättchen

Regeldetail Metallplättchen in Kieseroffen
M 1:5



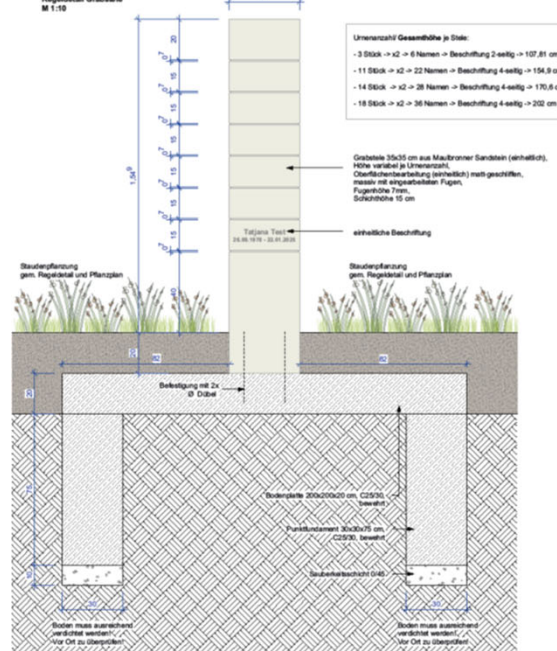
Grabfeld A - Grabsteinsplatte

Regeldetail Grabsteinsplatte in Hochbeet
M 1:10

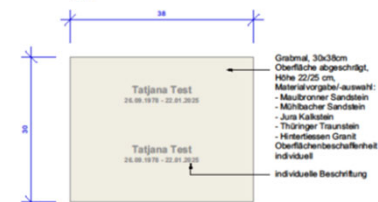


Grabfeld B - Grabsteien

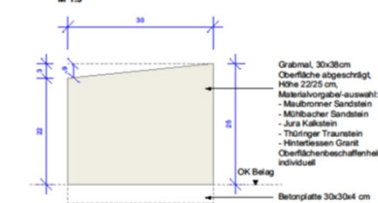
Regeldetail Grabsteie
M 1:10



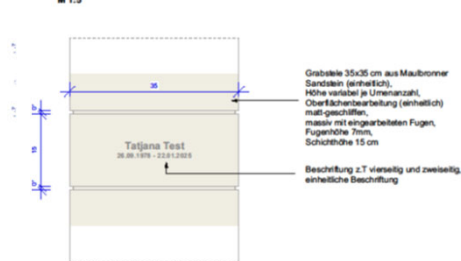
Regeldetail Aufsicht Grabsteinsplatte in Hochbeet
M 1:5



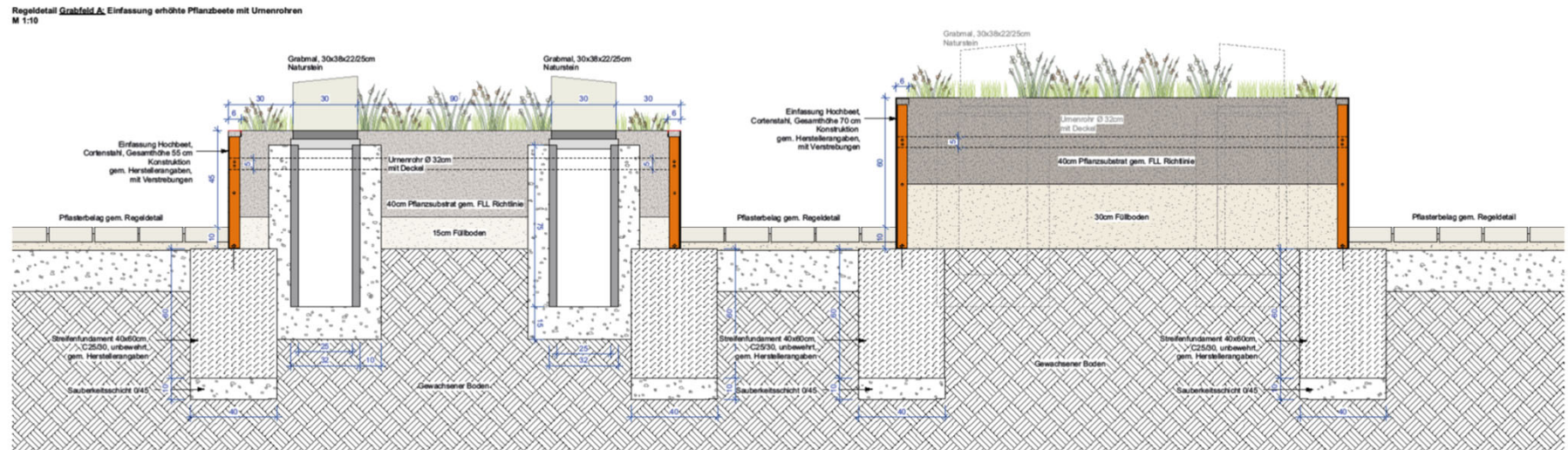
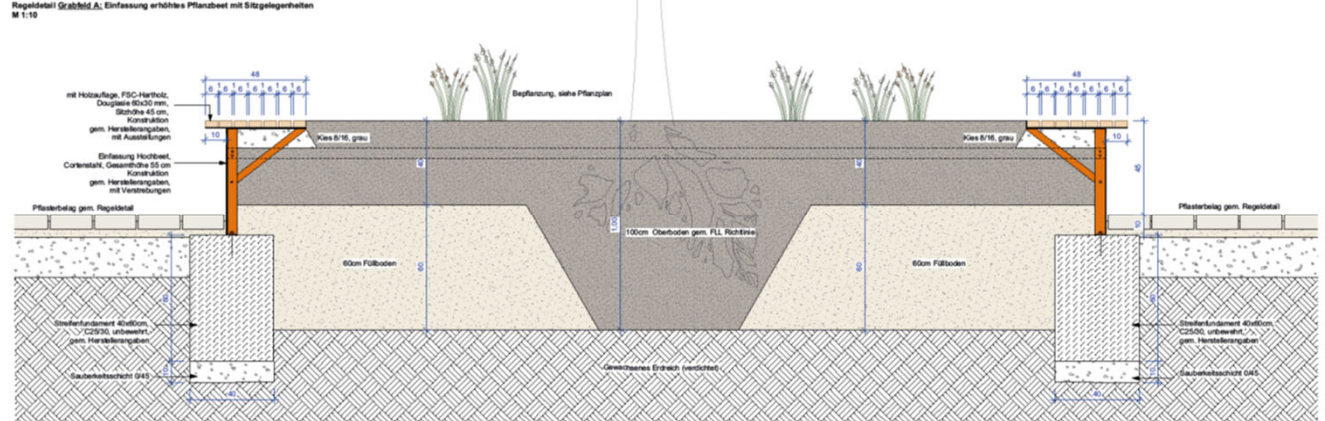
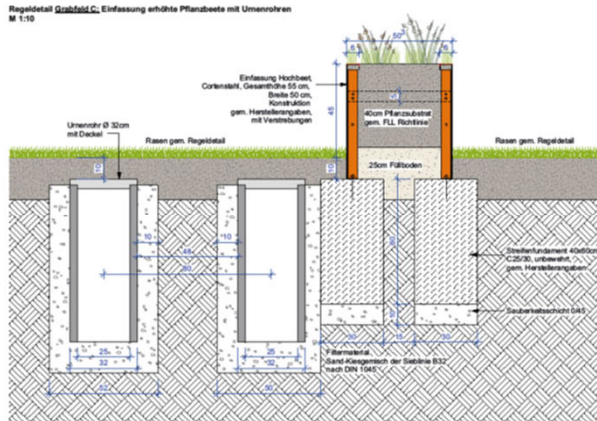
Regeldetail Ansicht Grabsteinsplatte in Hochbeet
M 1:5



Regeldetail Ansicht Grabsteie
M 1:5



Detailschnitte Hochbeete



Kostenberechnung

Stand: 12.11.2021

Kostenberechnung

KG 510 – Erdbau	19.367,33€
KG 520 – Gründung, Unterbau	12.835,00€
KG 530 – Oberbau, Deckschichten	51.668,91€
KG 540 – Baukonstruktion	4.000,00€
KG 550 – Technische Anlagen	6.935,00€
KG 560 – Einbauten	143.565,33€
KG 570 – Vegetationsflächen	48.218,62€
KG 590 – Sonstige Maßnahmen	10.683,50€
<hr/>	
KG 500 – netto	297.273,69€
Preissteigerung - 2,0%	5.945,47€
Sonstiges und Unvorhergesehenes – 10%	29.727,37€
<hr/>	
KG 500 – brutto	396.206,37€
Entwicklungspflege über 3 Jahre	28.413,47€
Honorarkosten inkl. Betreuung Entwicklungspflege über 3 Jahre und Beratung Grabplatten	69.545,78€
<hr/>	
Kosten Haushalt gesamt – brutto	494.165,89€



