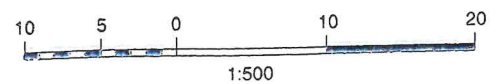


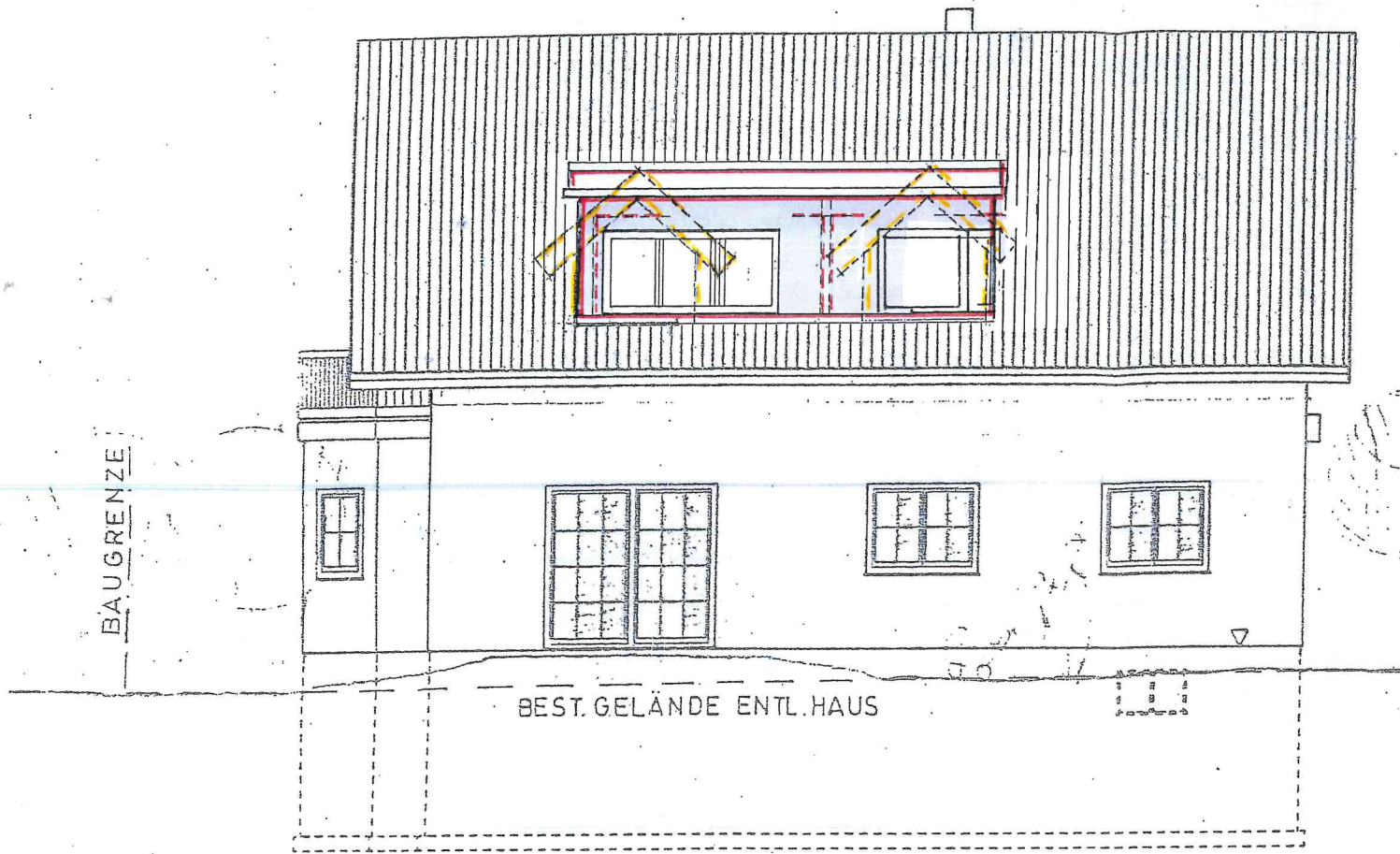
Landkreis: Ludwigsburg  
 Gemeinde: Hemmingen  
 Gemarkung: Hemmingen

Lageplan – zeichnerischer Teil  
 zum Bauantrag (§4 LBOVVO)



Für die Höhenmessung wurden die Angaben aus dem Kanalplan der Gemeinde Hemmingen angehalten.

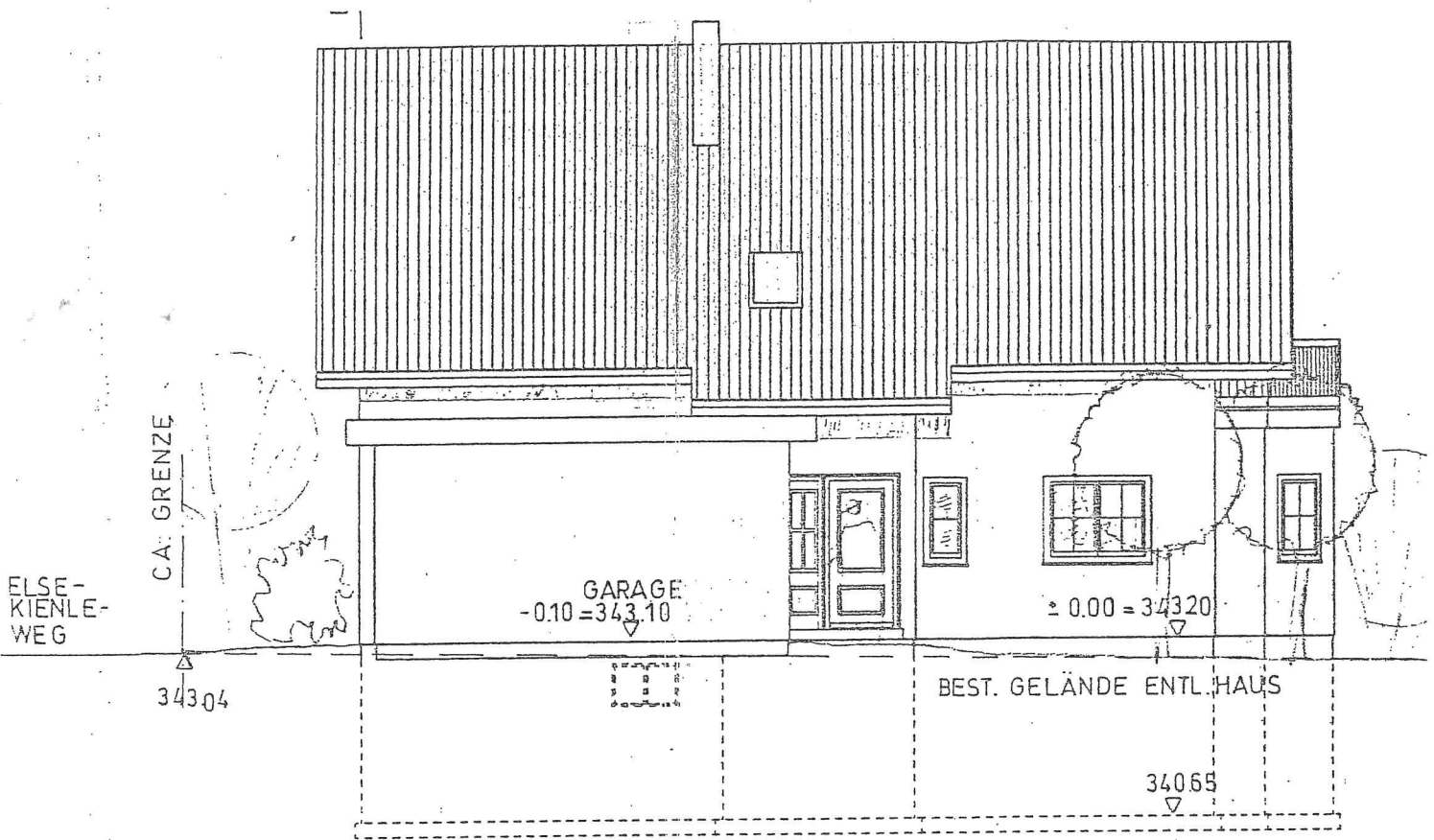
Keine Haftung für sonstige unterirdische Leitungen



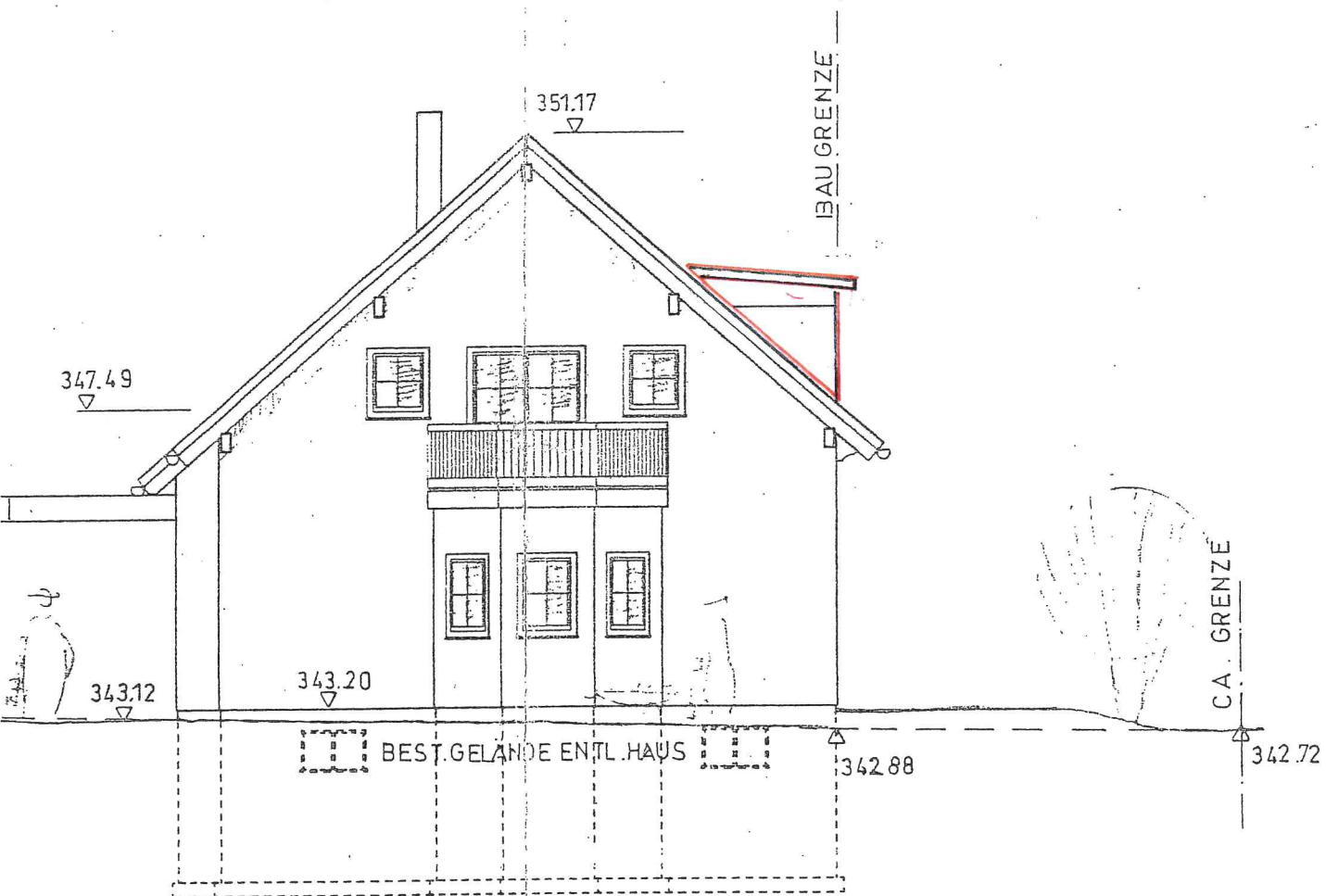
ANSICHT VON SÜDEN



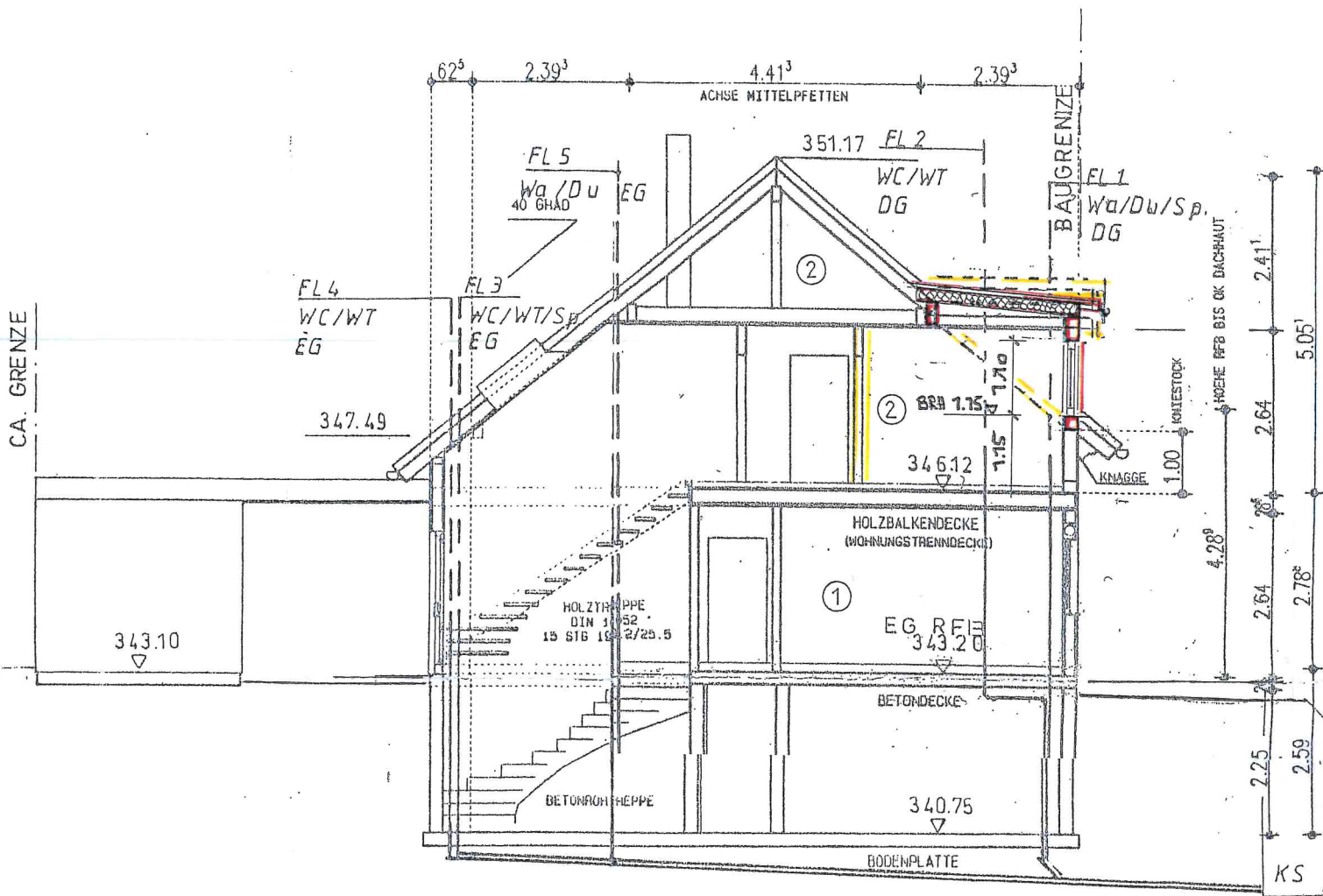
ANSICHT VON OSTEN



ANSICHT VON NORDEN



ANSICHT VON WESTEN



SCHNITT A-A