

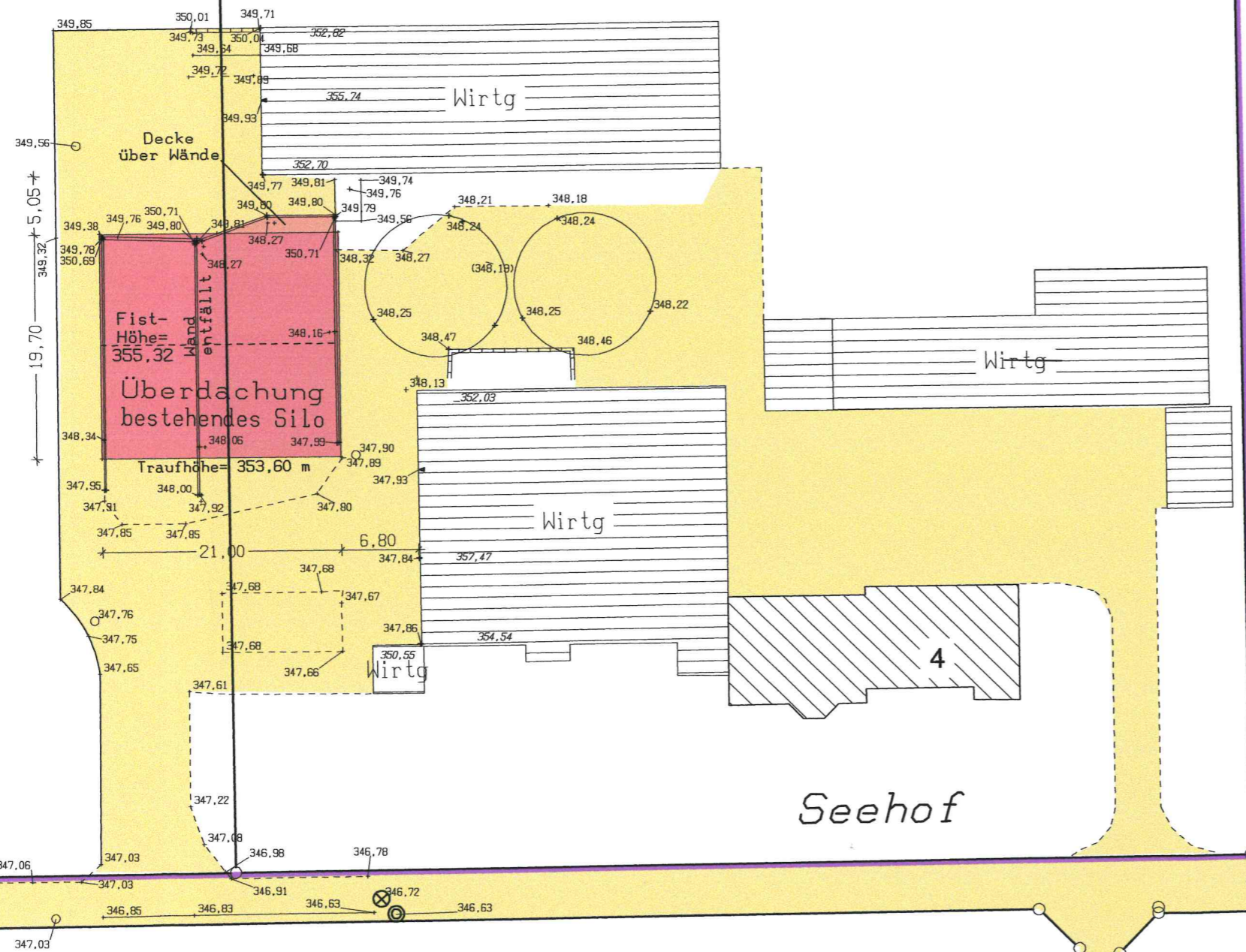
LAGEPLAN

Maßstab 1:500

ZEICHNERISCHER TEIL ZUM BAUANTRAG

GEMEINDE HEMMINGEN
GEMARKUNG HEMMINGEN
KREIS LUDWIGSBURG

GEFERTIGT: ILLINGEN, 27.10.2020



Seehof

Seehof

Die Maßangaben beziehen sich auf den Erdgeschoßgrundriß.

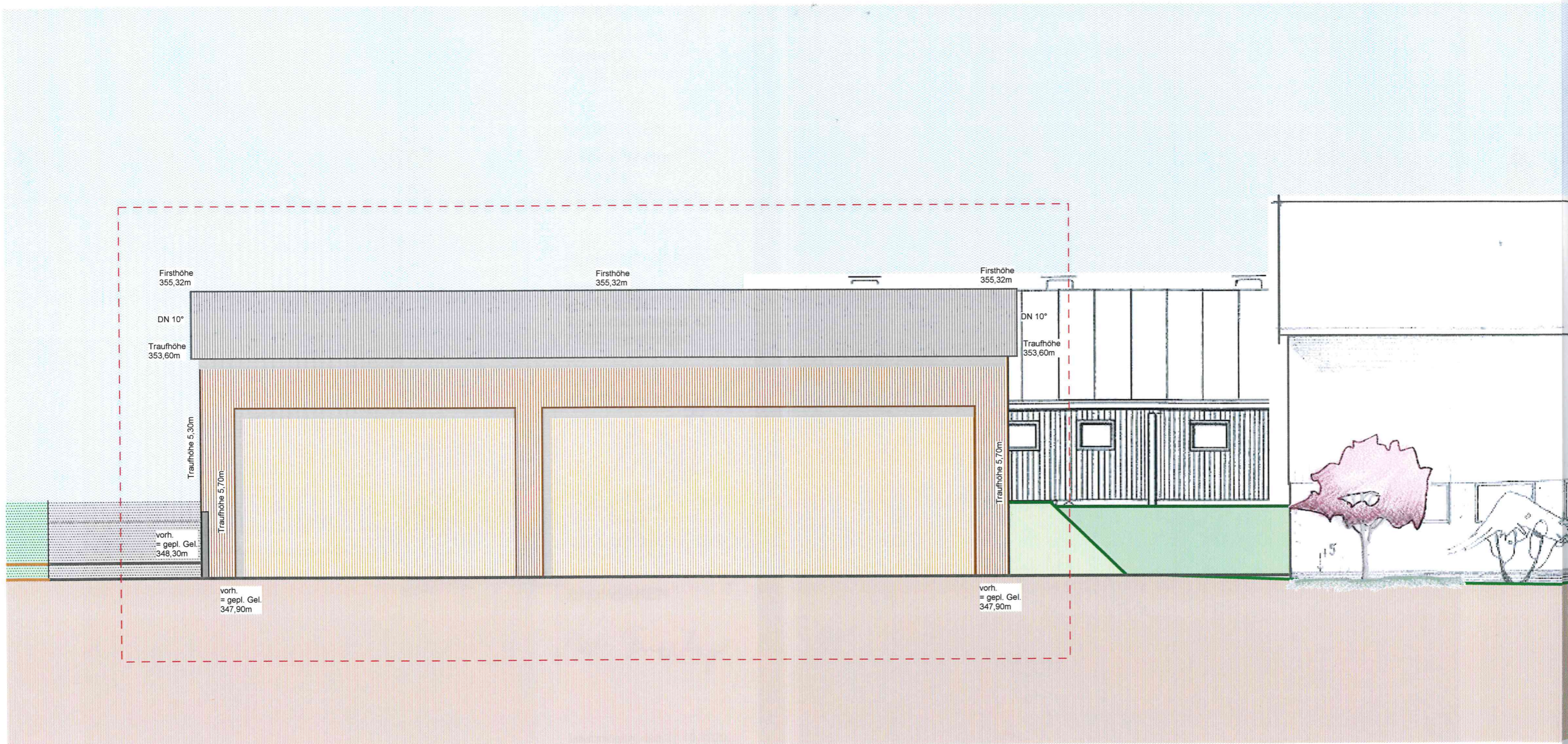
Unterirdische Leitungen und Leitungsrechte sind nicht eingetragen.

Die Grenzen stimmen mit dem Liegenschaftskataster überein.

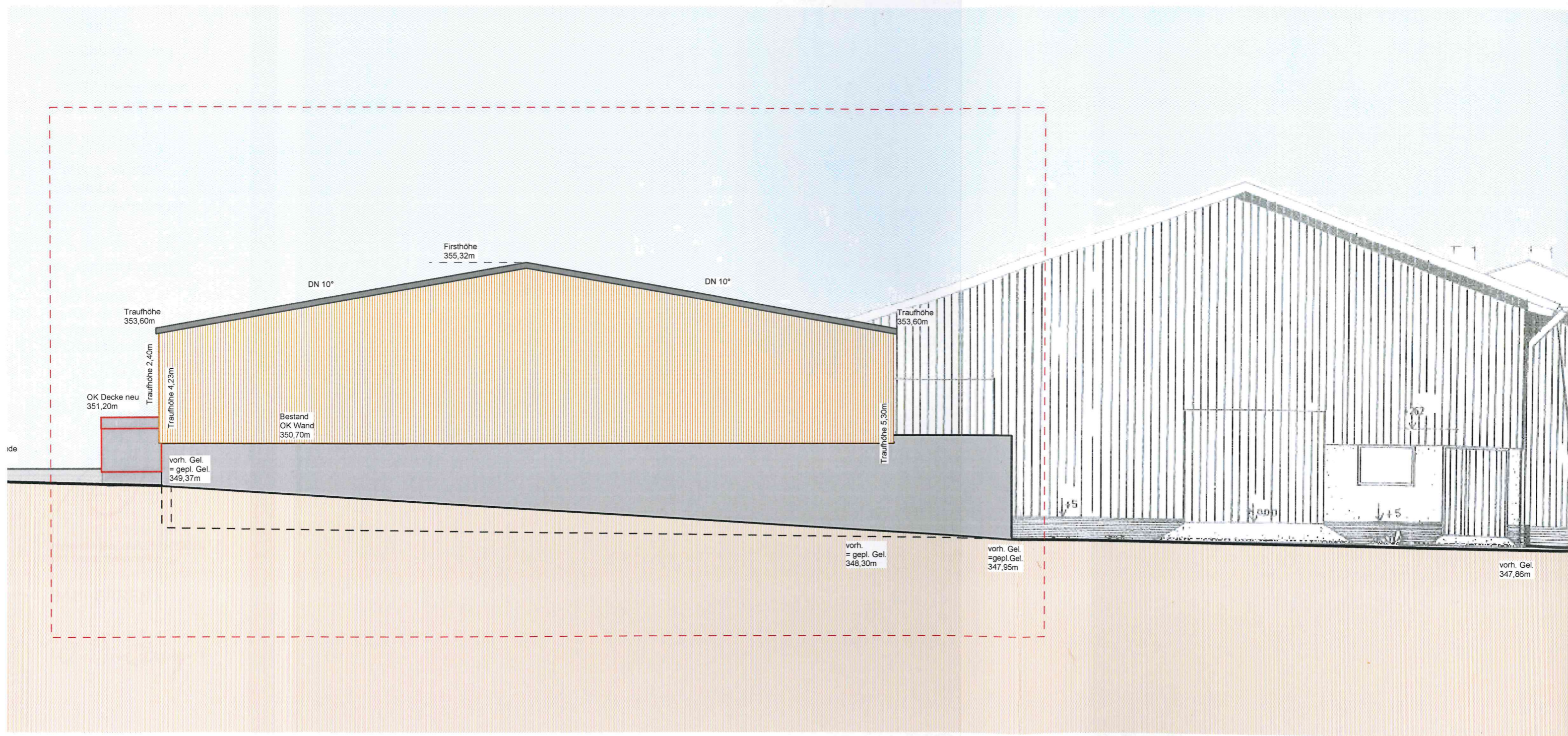
3

4

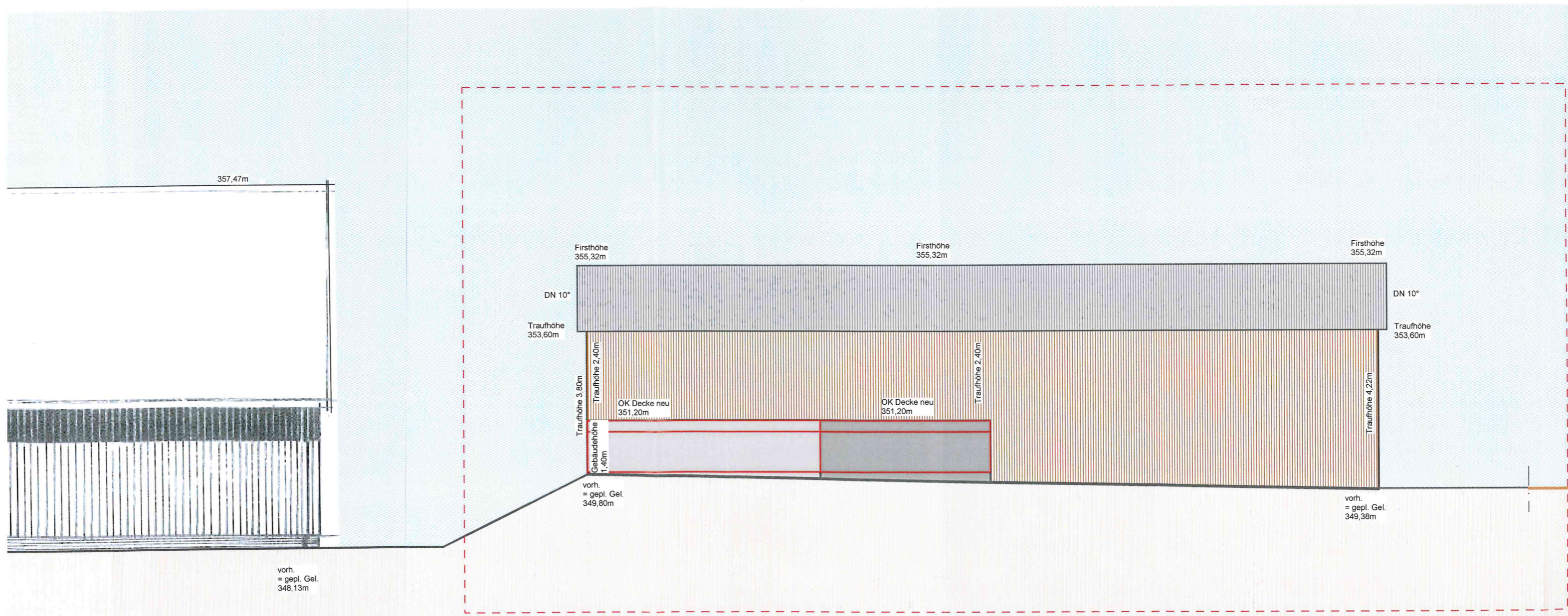
045



Ansicht Süd



Ansicht West



Ansicht Nord