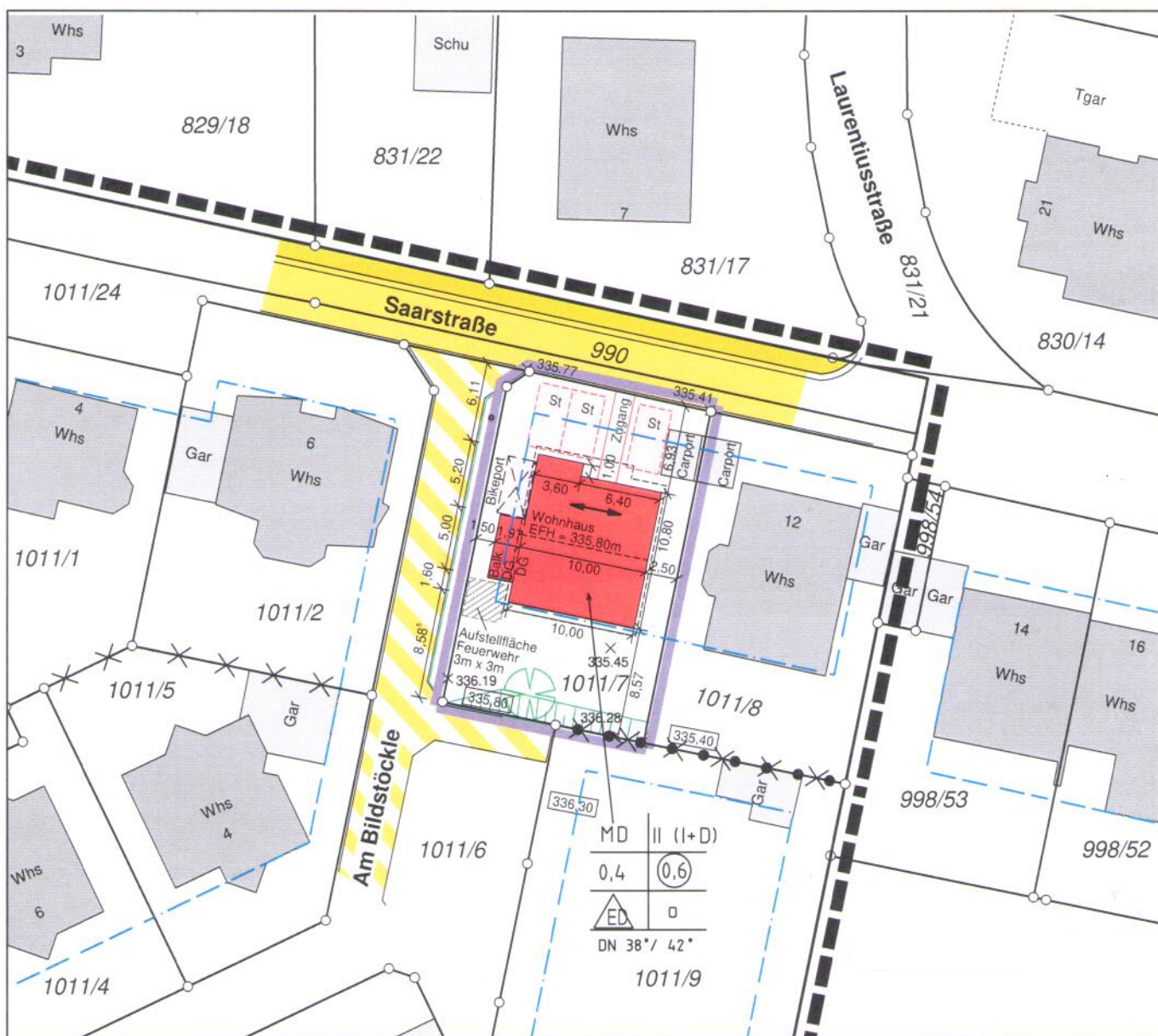


Stadt/Gemeinde: Hemmingen
 Gemarkung: Hemmingen
 Landkreis: Ludwigsburg



LAGEPLAN

- Zeichnerischer Teil -
 zum Bauantrag (LBOVVO)



Maßstab 1:500

Auszug aus dem Liegenschaftskataster mit Einzeichnungen nach § 4 (7) LBOVVO. Unterirdische Leitungen und Versorgungsanlagen sind nicht dargestellt.

ERWIN und TOBIAS DUPPEL
 Öffentlich bestellte Vermessungsingenieure
 Osterwiesenstraße 12 * 71277 Rutesheim
 Tel. 07152 / 58810 * Fax 07152 / 58434