

Lageplan

ZEICHNERISCHER TEIL
 ZUM BAUANTRAG (§4 LBOVVO)

Öffentlich bestellte Vermessungsingenieure im BDVI
 Ingenieurbüro für angewandte Geodäsie und Informationssysteme
 Beratende Ingenieure, BDB

LANDKREIS LUDWIGSBURG
 GEMEINDE: Hemmingen
 GEMARKUNG: Hemmingen
 FLURSTÜCK NR.: 5650

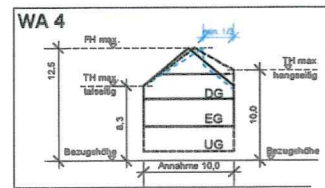
Auszug aus dem Liegenschaftskataster und
 Einzeichnungen nach §4 LBOVVO

Maßstab 1:500



WA 4	II	TH max. talseitig 8,3 m
		TH max. hangseitig 10,0 m
0,40	a6	FH max. 12,5 m
(wie o. max. Geb.länge 13 m)		
SD / PDv 30°-40°		max. 2 WE

Die Darstellung entspricht dem Liegenschaftskataster.
 Abweichungen gegenüber der Örtlichkeit und/oder dem
 Grundbuch sind möglich.
 Keine Gewähr für unterirdische Leitungen und/oder
 Bauwerke.



Abstandsflächenplan

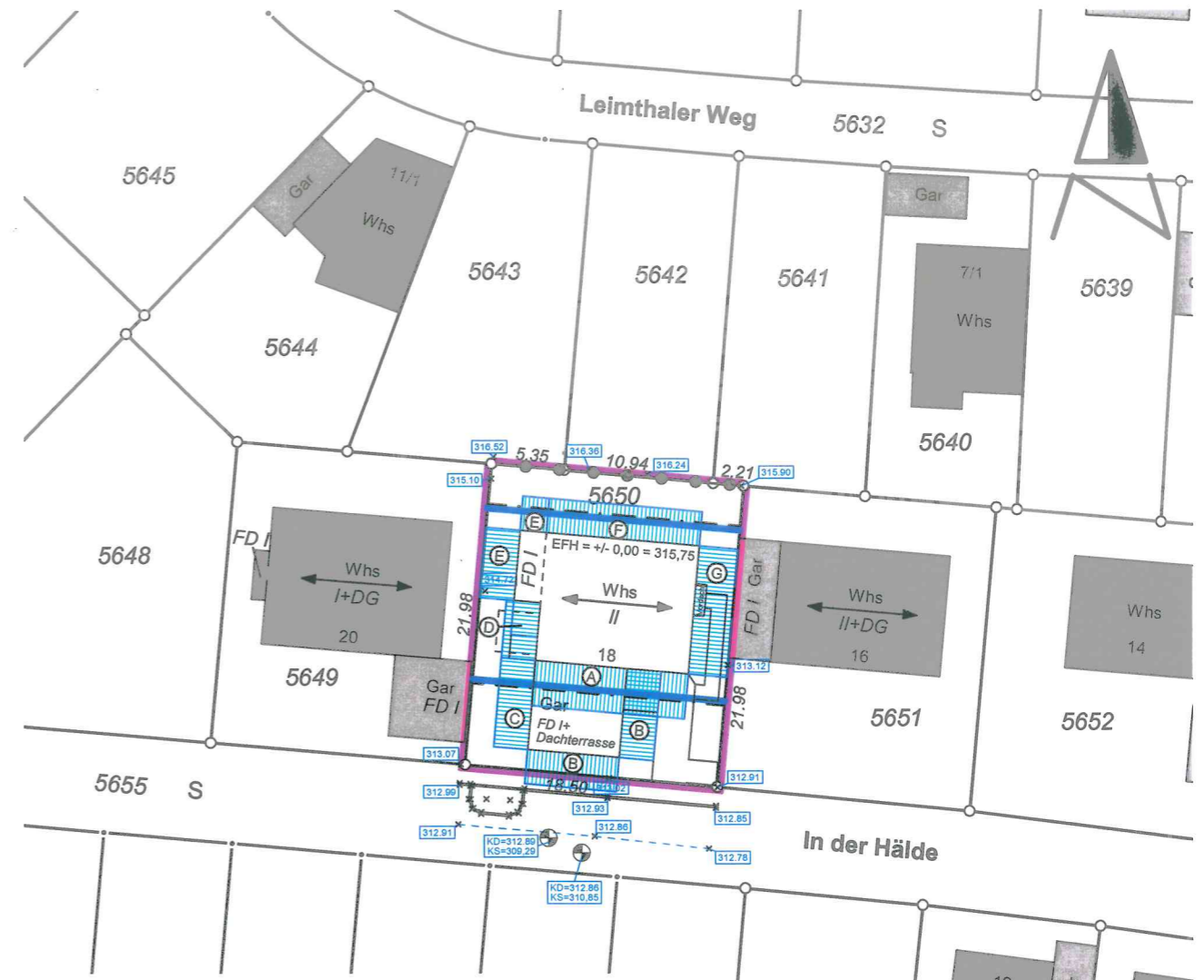
ZEICHNERISCHER TEIL
 ZUM BAUANTRAG (§4 LBOVVO)

Öffentlich bestellte Vermessungsingenieure im BDVI
 Ingenieurbüro für angewandte Geodäsie und Informationssysteme
 Beratende Ingenieure, BDB

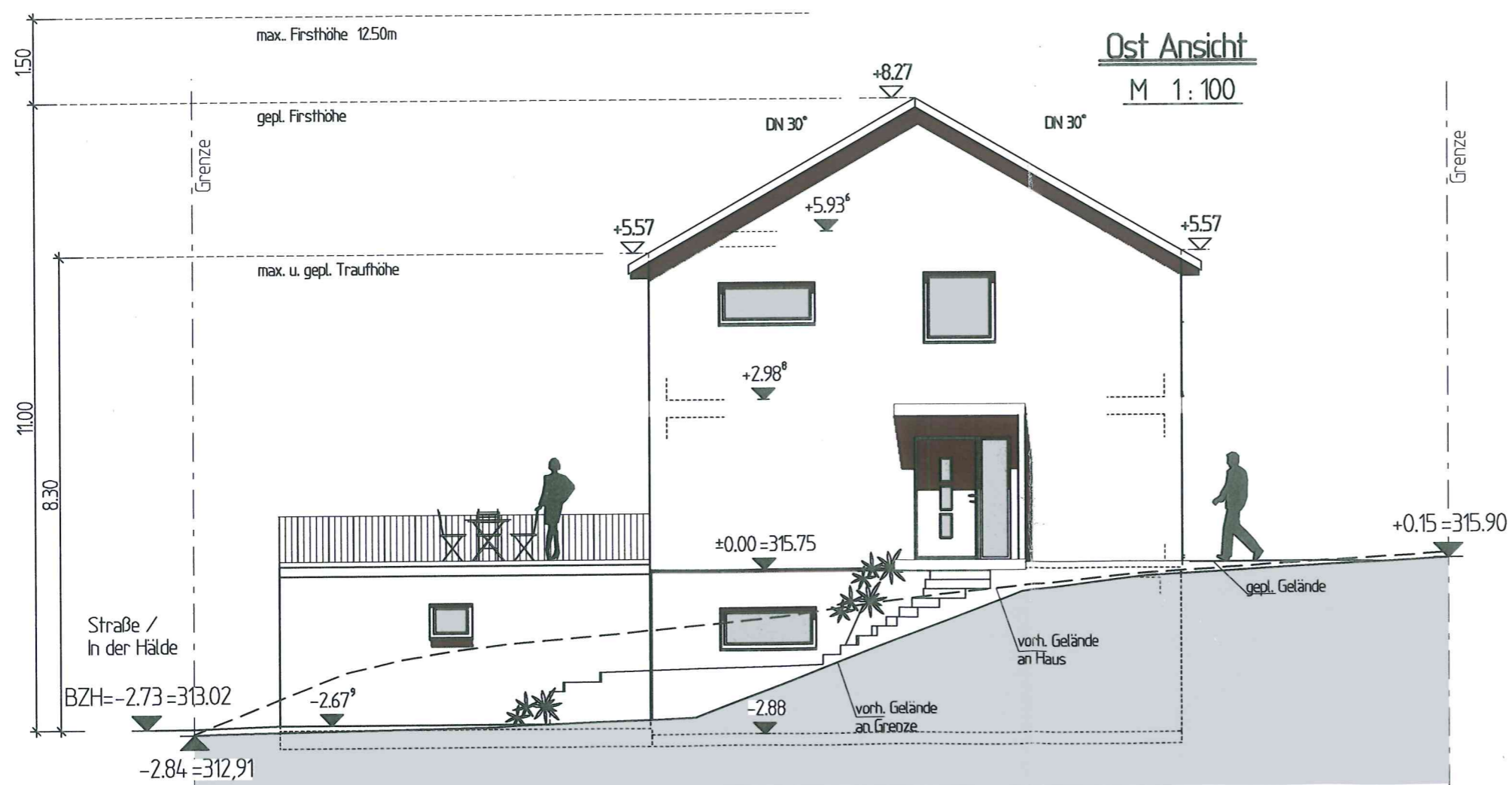
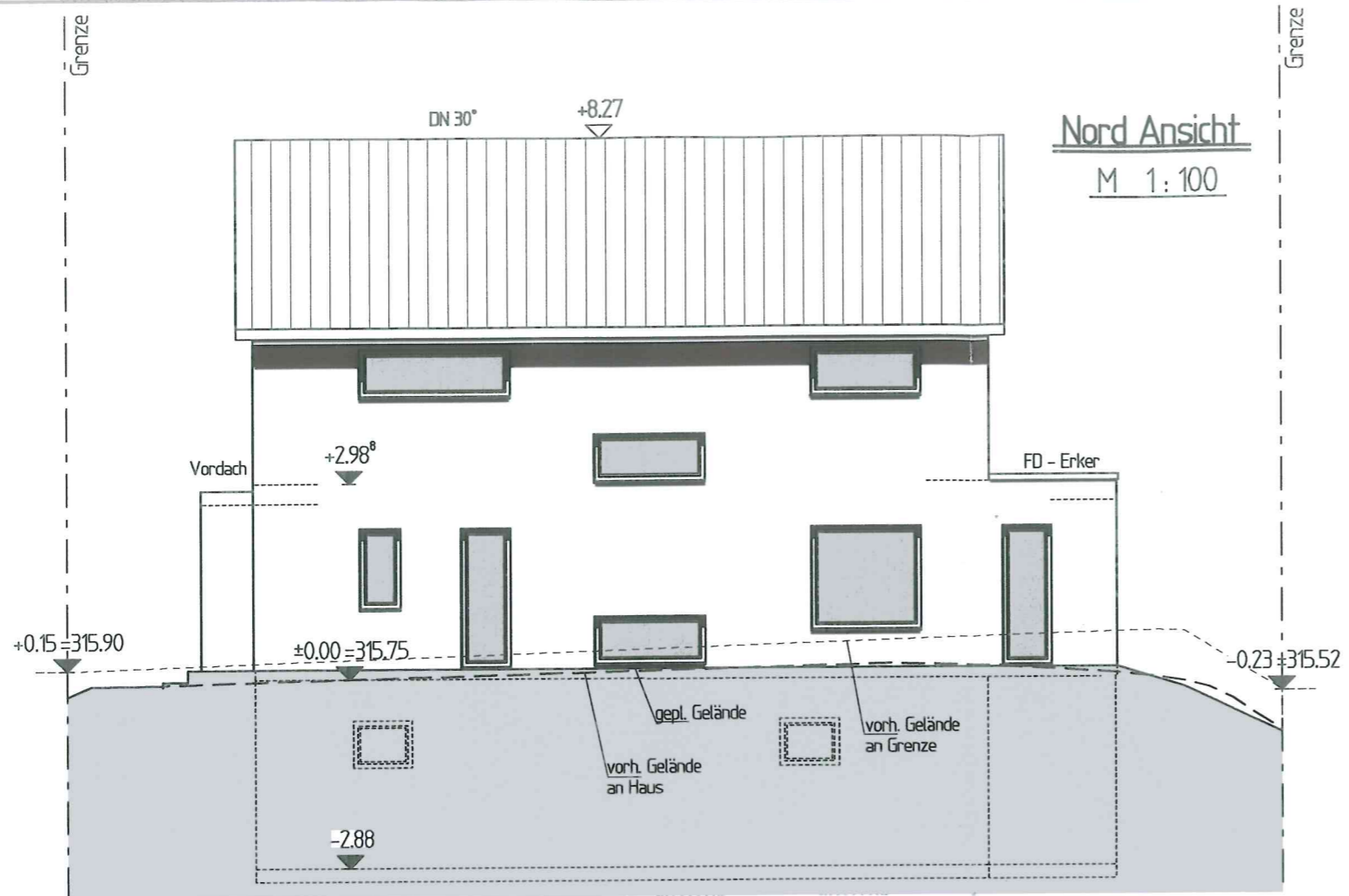
LANDKREIS LUDWIGSBURG
 GEMEINDE: Hemmingen
 GEMARKUNG: Hemmingen
 FLURSTÜCK NR.: 5650

Auszug aus dem Liegenschaftskataster und
 Einzeichnungen nach §4 LBOVVO

Maßstab 1:500



Die Darstellung entspricht dem Liegenschaftskataster.
 Abweichungen gegenüber der Örtlichkeit und/oder dem
 Grundbuch sind möglich.
 Keine Gewähr für unterirdische Leitungen und/oder
 Bauwerke.



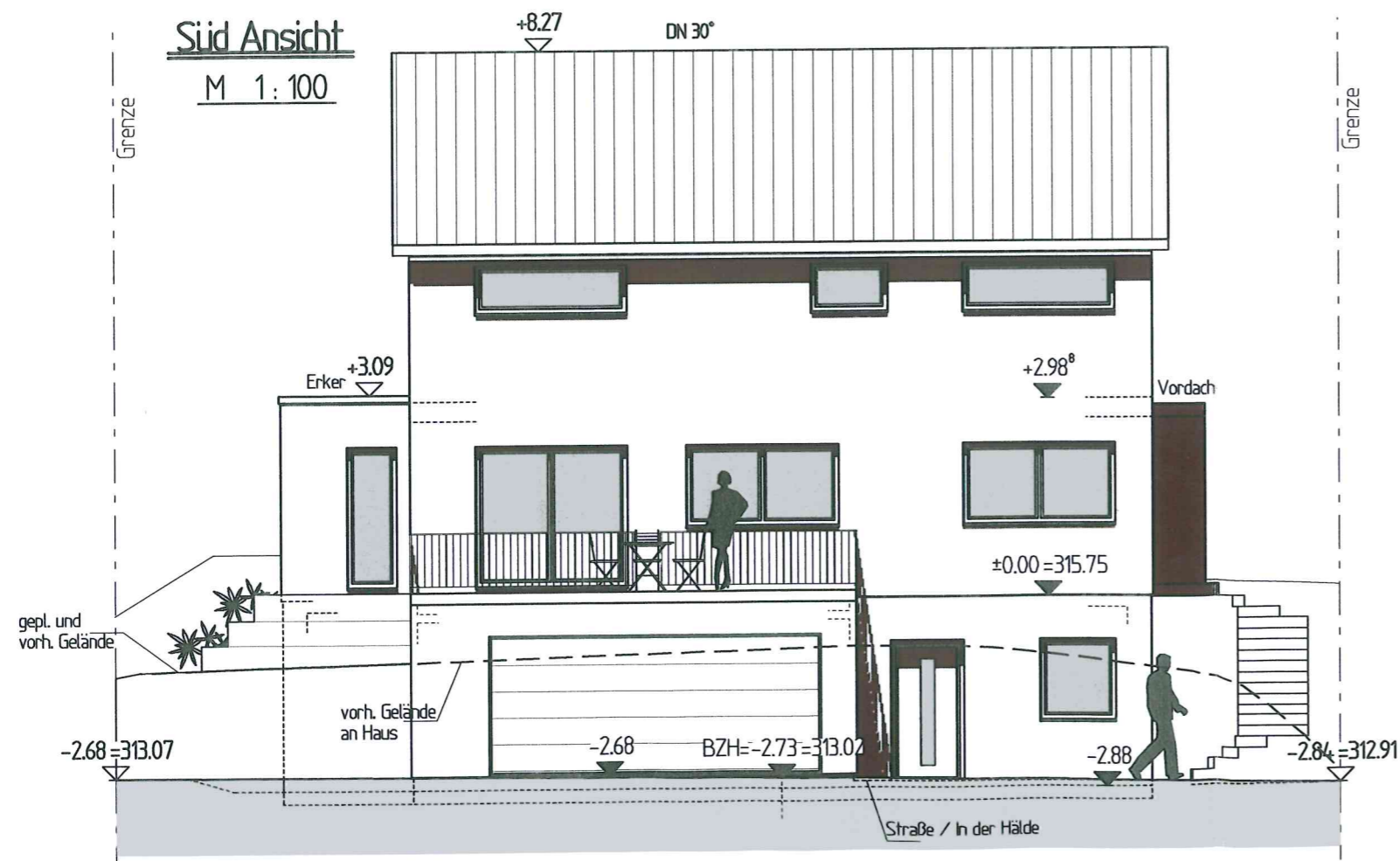
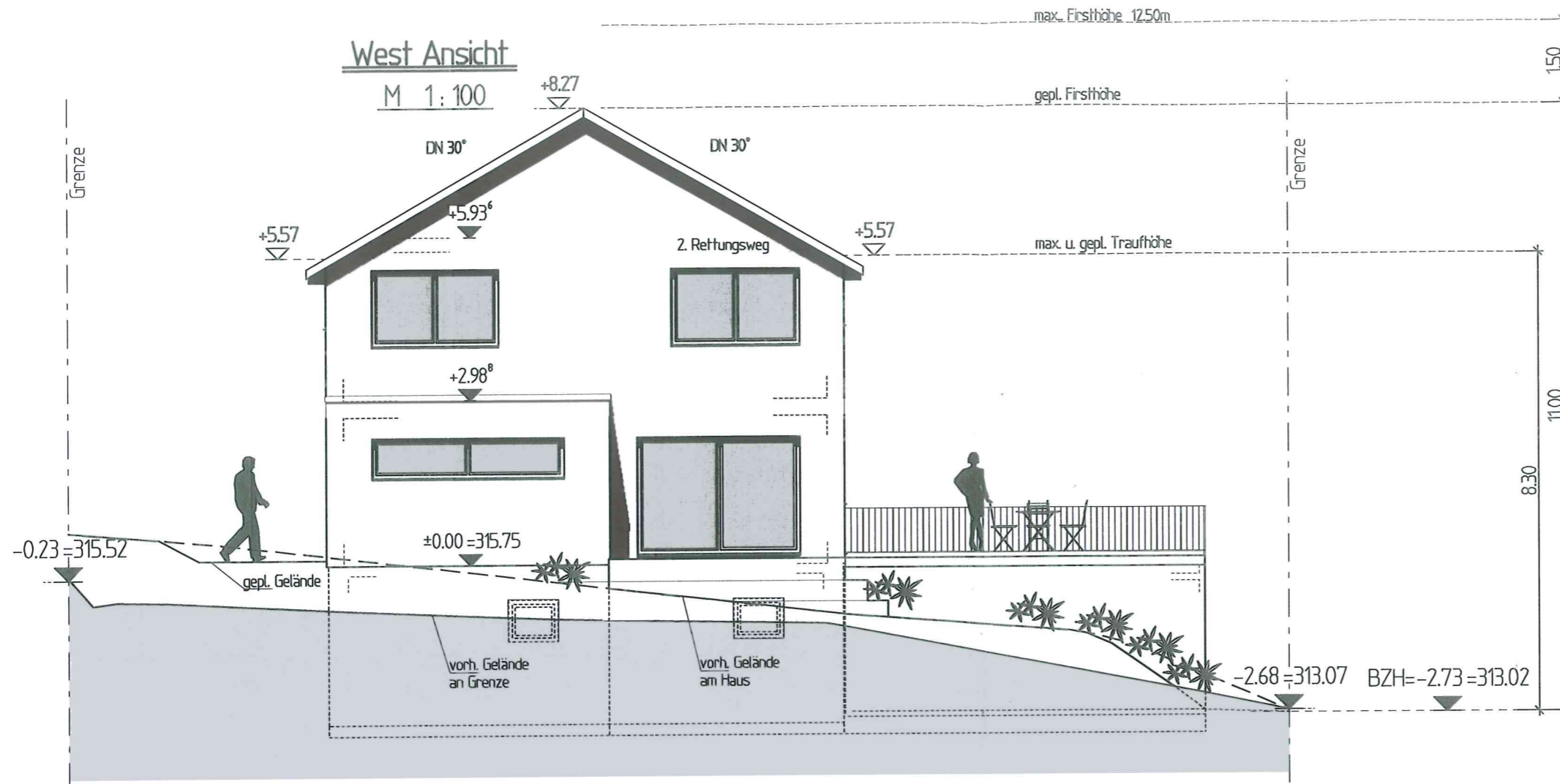
SHS ■ Architektur
 ■ Generalplanung
 ■ Tragwerksplanung

Humboldtstraße 53 Tel 0 72 63-9 19 93 30 info@shs-waibstadt.de
 D-74915 Waibstadt Fax 0 72 63-9 19 93 40 www.shs-waibstadt.de

BAUANTRAG

PROJEKT Neubau eines Wohnhauses
 mit Einliegerwohnung und Garage

PLANINHALT Ansichten Nord und Ost
 M 1:100



SHS ■ Architektur
■ Generalplanung
■ Tragwerksplanung

Humboldtstraße 53 Tel 0 72 63-9 19 93 30 info@shs-waibstadt.de
D-74915 Waibstadt Fax 0 72 63-9 19 93 40 www.shs-waibstadt.de

BAUANTRAG

PROJEKT Neubau eines Wohnhauses
mit Einliegerwohnung und Garage

PLANINHALT Ansichten Süd und West
M 1:100