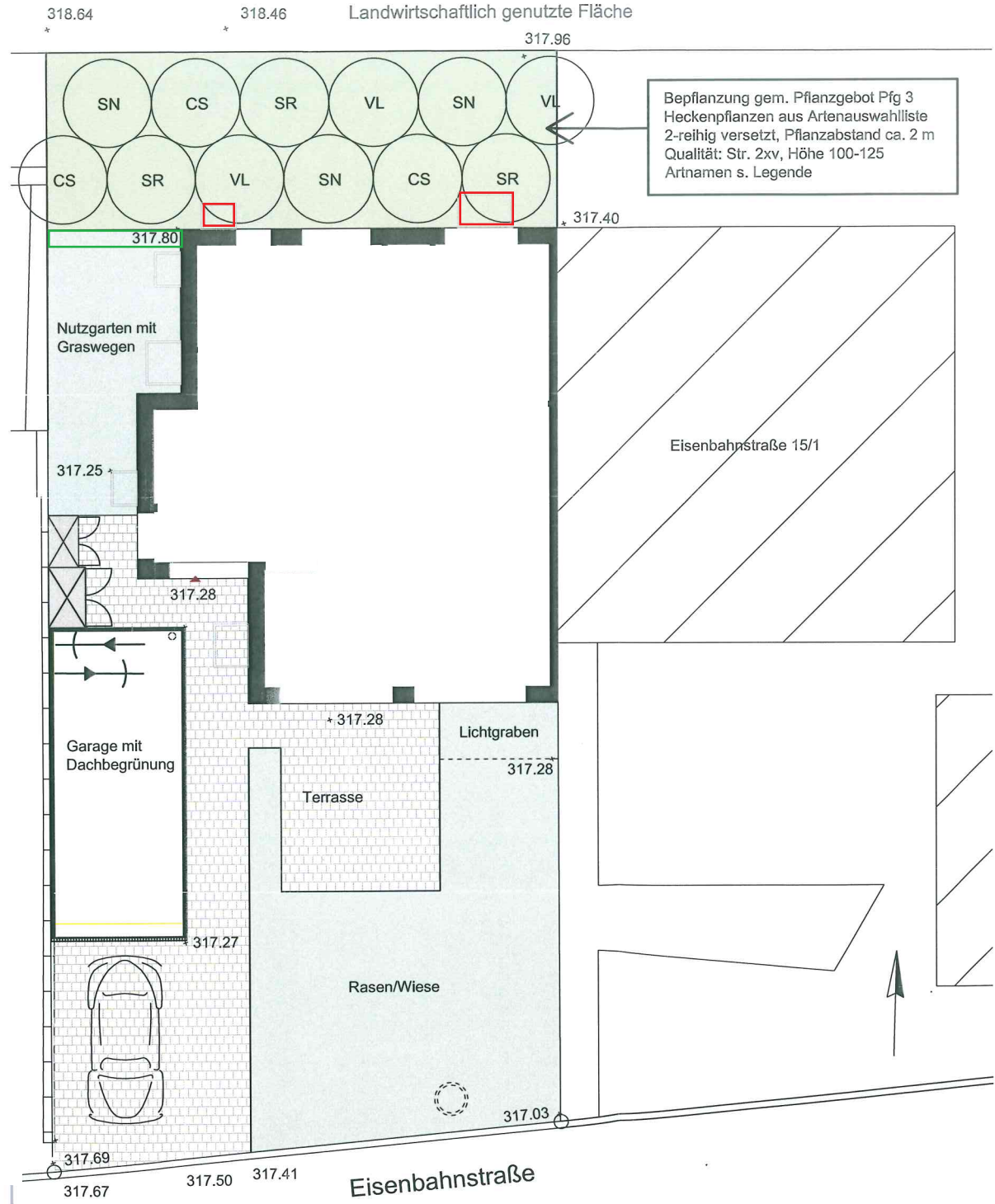
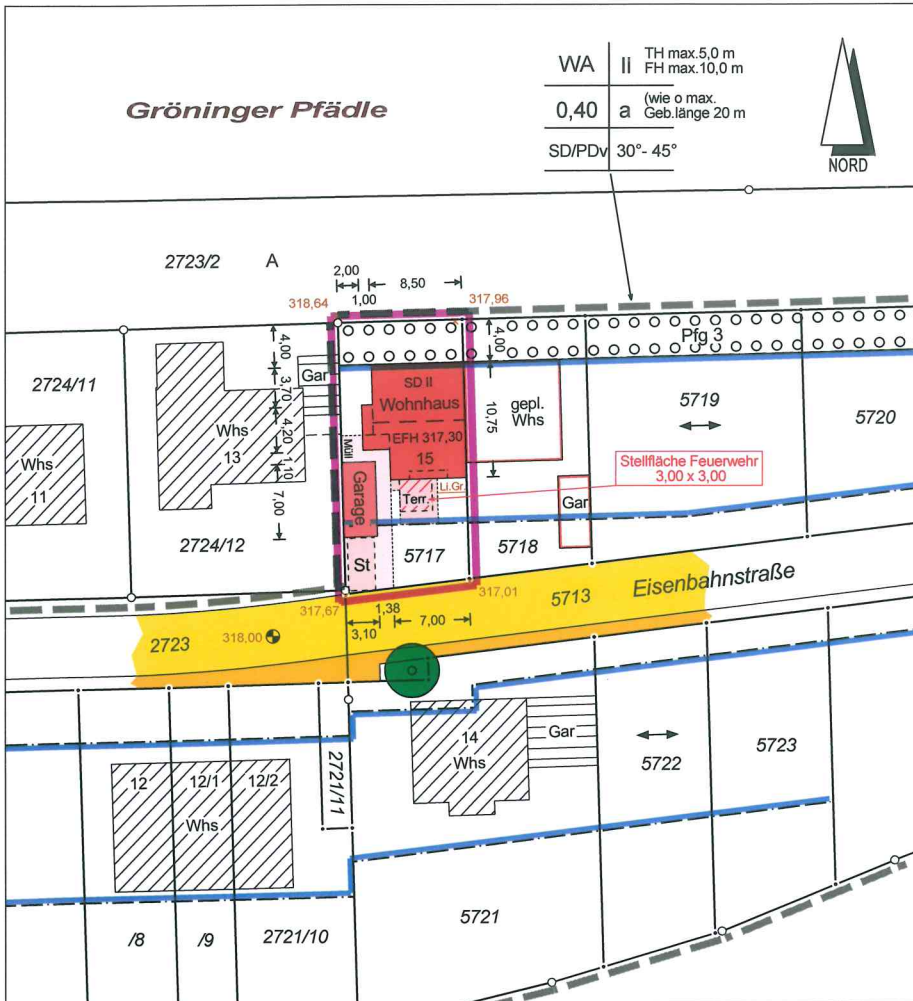
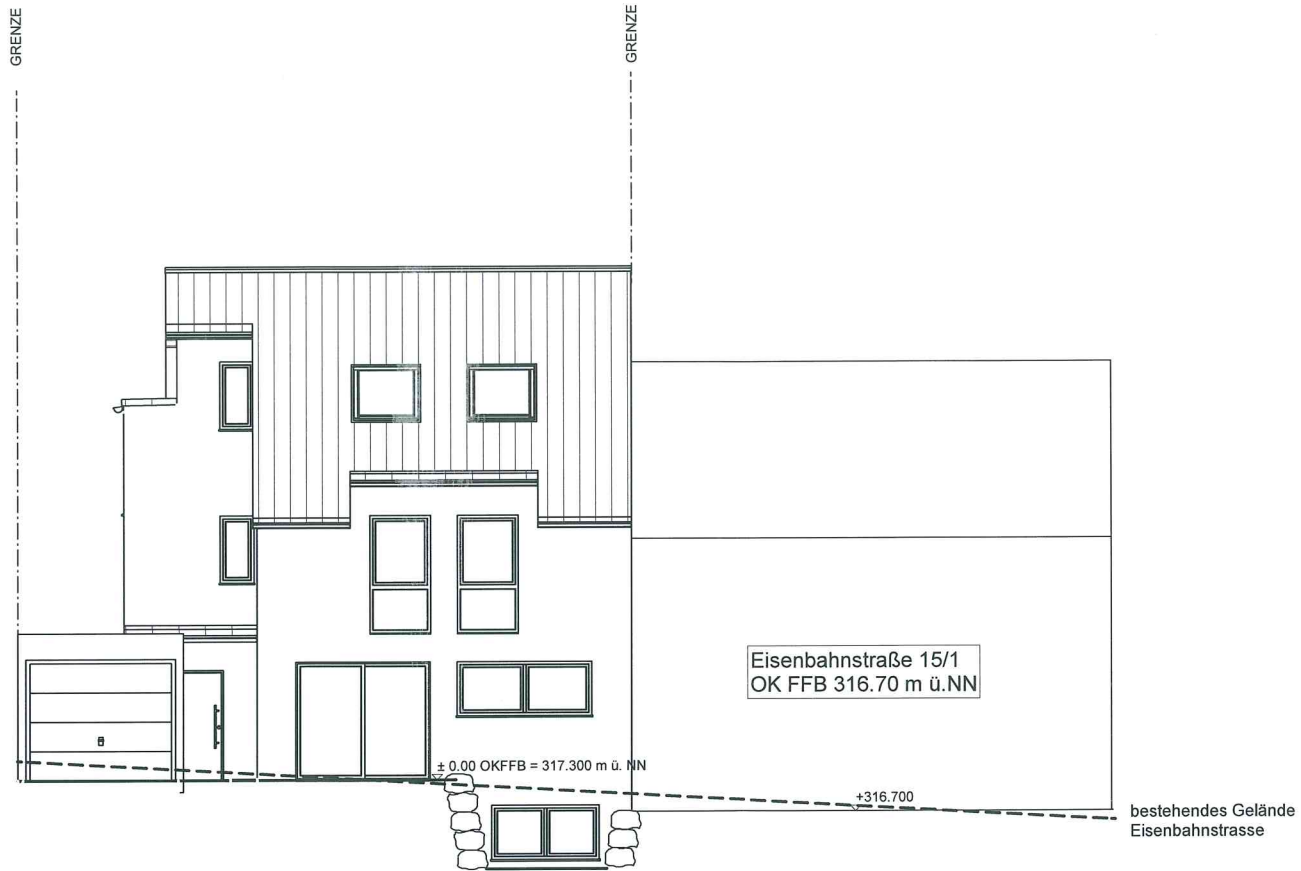


Kreis: Ludwigsburg
 Gemeinde: Hemmingen
 Gemarkung: Hemmingen

LAGEPLAN

Zeichnerischer Teil zum Bauantrag (§4 LBOVVO B-W)





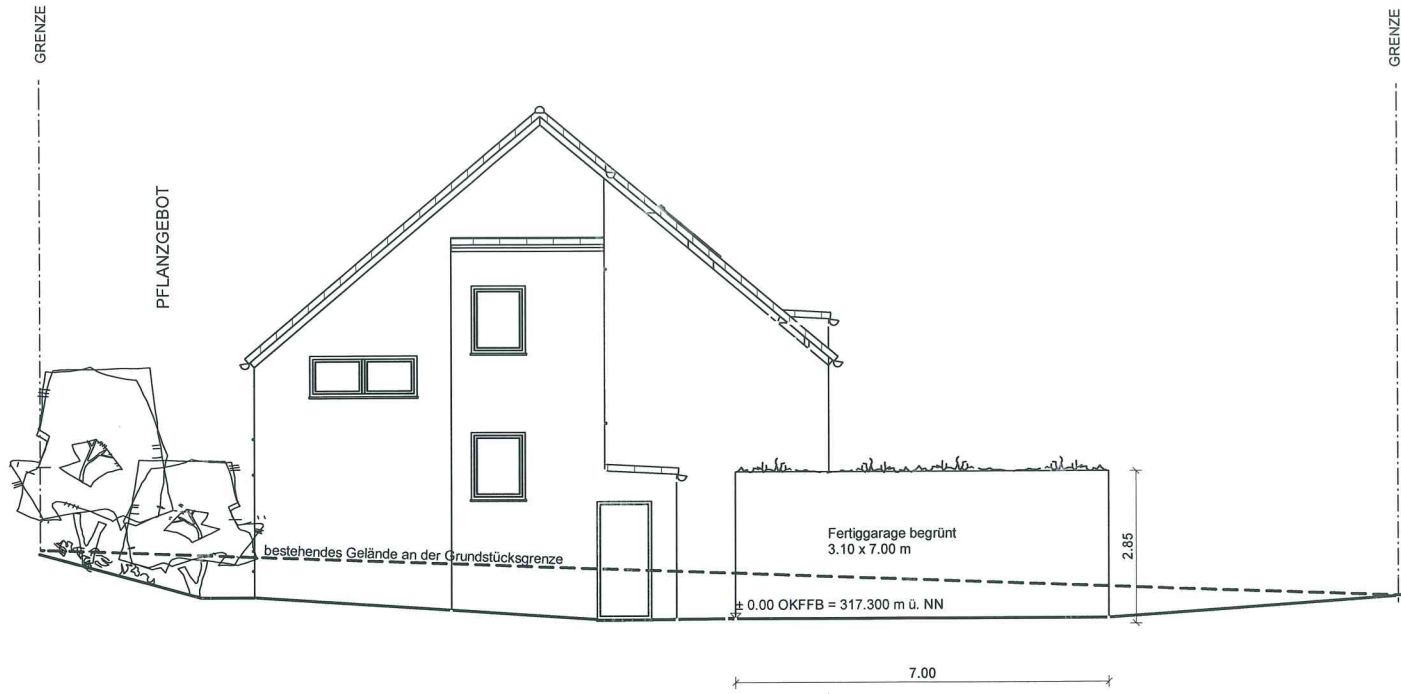
SÜDANSICHT EISENBAHNSTRASSE

——	GEPLANTES GELÄNDE
----	BESTEHENDES GELÄNDE
-.-.-	GRUNDSTÜCKSGRENZE

**ANTRAG AUF
BAUGENEHMIGUNG**

Doppelhaushälfte
Eisenbahnstraße 15

Eisenbahnstraße 15, Flst.Nr. 5717
71282 Hemmingen



GRENZE

PFLANZGEBOT

GRENZE

EISENBAHNSTRASSE

WESTANSICHT

	GEPLANTES GELÄNDE
	BESTEHENDES GELÄNDE
	GRUNDSTÜCKSGRENZE

**ANTRAG AUF
BAUGENEHMIGUNG**

Doppelhaushälfte
Eisenbahnstraße 15

Eisenbahnstraße 15, Flst.Nr. 5717
71282 Hemmingen

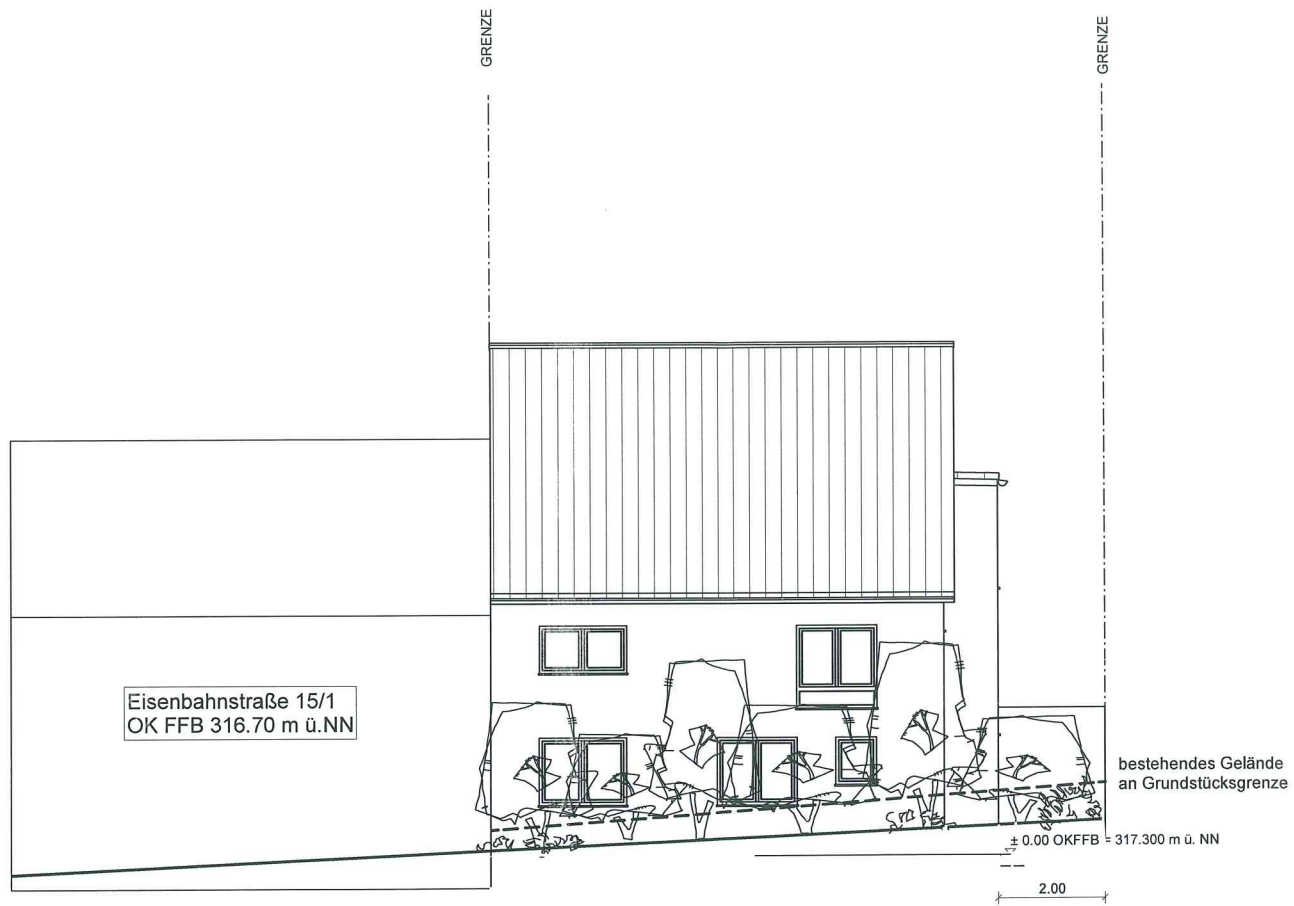
7.00

2.85

Fertigarage begrünt
3.10 x 7.00 m

± 0.00 OKFFB = 317.300 m ü. NN

bestehendes Gelände an der Grundstücksgrenze



- GEPLANTES GELÄNDE
AM HAUSGRUND
- - - BESTEHENDES GELÄNDE
- · - · - GRUNDSTÜCKSGRENZE

ANTRAG AUF BAUGENEHMIGUNG

Doppelhaushälfte
Eisenbahnstraße 15

Eisenbahnstraße 15, Flst.Nr. 5717
71282 Hemmingen