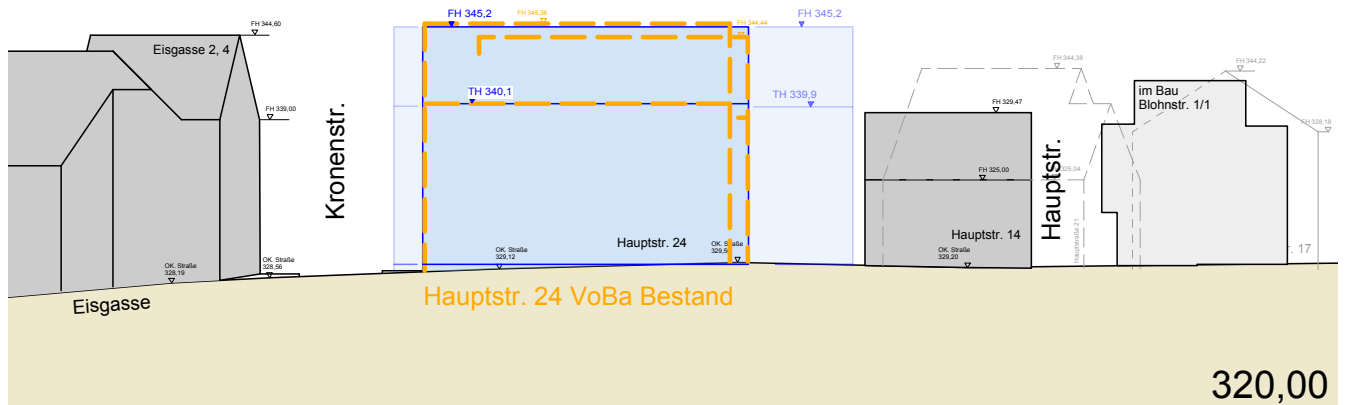
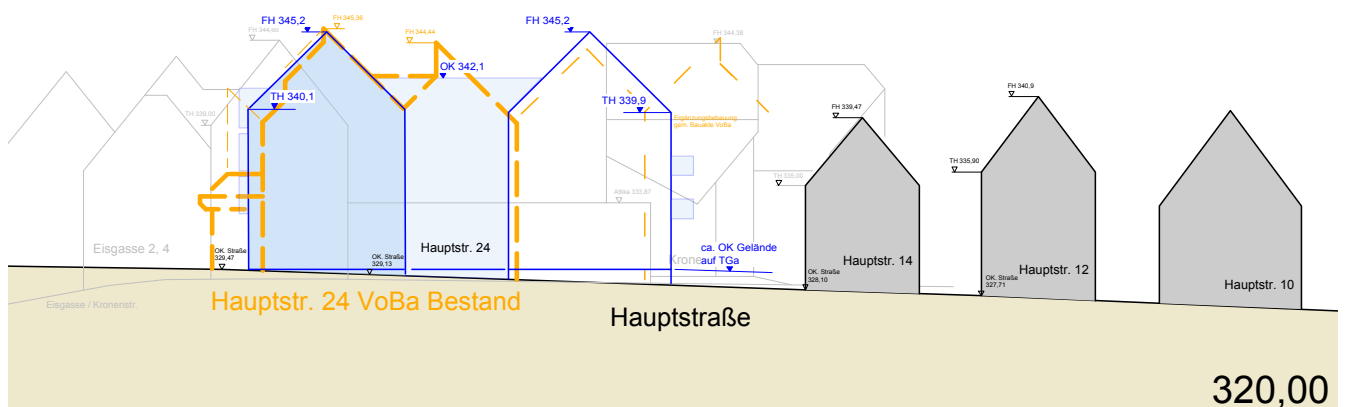


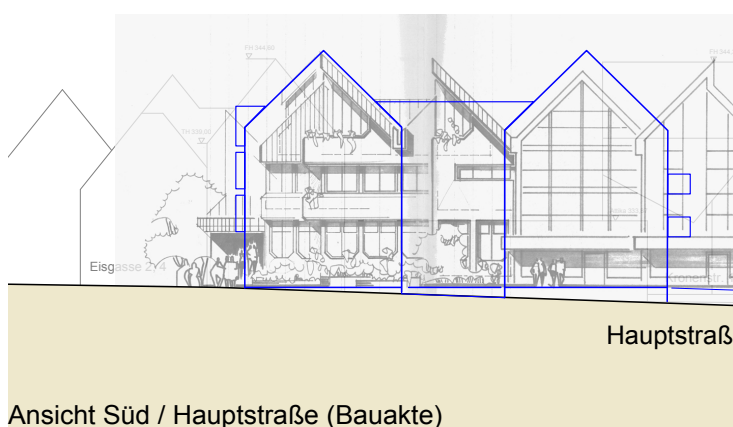
Systemschnitt Ost



Systemschnitt West / Eisgasse



Systemschnitt Süd / Hauptstraße



Ansicht Süd / Hauptstraße (Bauakte)

GEMEINDE HEMMINGEN



"2. Änderung Bebauungsplan
Objektsanierung hinter der
Ortsdurchfahrtsgrenze im alten Ortskern"

Planung ARP Ersatzbau Hauptstr. 24
Planstand Schnitt 19.12.2017

Festsetzungen max. zulässige Gebäudehöhen
Bebauungsplanänderung - SATZUNGSSTAND

Systemschnittskizzen / Abwicklungen
(unverbindliche Darstellung)

M. 1/500